



Banco Caroní
BANCO UNIVERSAL

BALANCE GENERAL DE PUBLICACIÓN AL 31/03/14

(expresado en bolívares)

BANCO CARONÍ C.A., BANCO UNIVERSAL
CAPITAL SUSCRITO Y PAGADO Bs. 135.807.435,00
RESERVA Y SUPERAVIT Bs. 1.648.026.291,54
PATRIMONIO Bs. 1.783.833.726,54

Fundado en Ciudad Guayana en 1981 • 148 Puntos de Atención al Cliente a nivel nacional

ACTIVO	AL 31/03/14
DISPONIBILIDADES	4.323.474.610
Banco Central de Venezuela	405.618.889
Bancos y otras Instituciones Financieras del País	3.519.747.323
Bancos y Corresponsales del Exterior	0
Oficina Matriz y Sucursales	110.243.399
Efectos de Cobro Inmediato	0
Efectos de Cobro Inmediato (Provisión para Disponibilidades)	287.896.702
(Provisión para Disponibilidades)	(31.703)
INVERSIONES EN TÍTULOS VALORES	8.888.347.233
Colocaciones en el BCV y operaciones interbancarias	1.694.443.338
Inversiones en Títulos Valores para Negociar	0
Inversiones en Títulos Valores Disponibles para la Venta	2.692.886.595
Inversiones en Títulos Valores Mantenidos hasta su vencimiento	3.601.120.462
Inversiones en Disponibilidad Restringida	10.297.534
Inversiones en otros Títulos Valores	889.925.891
(Provisión para Inversiones en Títulos Valores)	(26.587)
CARTERA DE CRÉDITOS	5.384.333.160
Créditos Vigentes	5.427.396.423
Créditos Reestructurados	87.983.397
Créditos Vencidos	113.622.112
Créditos de Litigio	14.292.116
(Provisión para Cartera de Créditos)	(258.960.888)
INTERESES Y COMISIONES POR COBRAR	196.242.156
Rendimientos por Cobrar por Disponibilidades	0
Rendimientos por Cobrar por Inversiones en Títulos Valores	106.446.610
Rendimientos por Cobrar por Cartera de Créditos	150.492.075
Comisiones por Cobrar	2.766.114
Rendimientos y Comisiones por Cobrar por otras Cuentas por Cobrar	1.141.150
(Provisión para Rendimientos por Cobrar y otros)	(64.603.793)
INVERSIONES EN EMPRESAS FILIALES, AFILIADAS Y SUCURSALES	0
Inversiones en Empresas Filiales y Afiliadas	0
Inversiones en Sucursales	0
(Provisión para Inversiones en Empresas Filiales, Afiliadas y Sucursales)	0
BIENES REALIZABLES	9.917.208
BIENES DE USO	598.566.131
OTROS ACTIVOS	208.077.133
TOTAL DEL ACTIVO	19.608.957.631

PASIVO	AL 31/03/14
CAPTACIONES DEL PÚBLICO	17.495.511.731
Depósitos a la Vista	11.663.101.413
Cuentas Corrientes No Remuneradas	10.105.753.550
Cuentas Corrientes Remuneradas	1.384.936.350
Cuentas Corrientes según Convenio Cambiario N° 20	94.263
Depósitos y Certificados a la Vista	172.317.250
Otras Obligaciones a la vista	385.453.382
Obligaciones por Operaciones de Mesa de Dinero	0
Depósitos de Ahorro	5.442.351.852
Depósitos a Plazo	0
Títulos Valores emitidos por la Institución	0
Captaciones del Público Restringidas	4.605.084
Derechos y Participaciones sobre Títulos Valores	0
OBLIGACIONES CON EL BANCO CENTRAL DE VENEZUELA	0
OBLIGACIONES CON EL BANCO NACIONAL DE VIVIENDA Y HABITAT	0
OTROS FINANCIEROS POR INTERMEDIACIÓN FINANCIERA	1.993.527
Obligaciones con Instituciones Financieras del País hasta 1 año	1.993.527
Obligaciones con Instituciones Financieras del País a más de 1 año	0
Obligaciones con Instituciones Financieras del Exterior a más de 1 año	0
Obligaciones con Instituciones Financieras del Exterior hasta 1 año	0
Obligaciones por Otros Financiamientos hasta 1 año	0
Obligaciones por Otros Financiamientos a más de 1 año	0
OTRAS OBLIGACIONES POR INTERMEDIACIÓN FINANCIERA	0
INTERESES Y COMISIONES POR PAGAR	1.117.516
Gastos por Pagar por Captaciones del Público	751.027
Gastos por Pagar por Obligaciones con el B.C.V.	0
Gastos por Pagar por Captaciones y Obligaciones con el BANAVIH	334.858
Gastos por Pagar por Otros Financiamientos Obtenidos	23.604
Gastos por Pagar por Otros Financiamientos por Intermediación Financiera	8.027
Gastos por Pagar por otras Obligaciones	0
Gastos por Pagar por Obligaciones Subordinadas	0
ACUMULACIONES Y OTROS PASIVOS	243.610.830
OBLIGACIONES SUBORDINADAS	0
OBLIGACIONES CONVERTIBLES EN CAPITAL	0
TOTAL DEL PASIVO	17.742.233.604
GESTIÓN OPERATIVA	82.890.300

ASDRUBAL HERNÁNDEZ
Vicepresidente de Contabilidad

ARÍSTIDES MAZA TIRADO
Presidente

ANGEL STANLEY
Auditor Interno

FERNANDO MARCHENA
Gerente de Contabilidad

AUDITORES EXTERNOS
Deloitte
Lara Marambio & Asociados

COMISARIOS
TATIANA LILO
MARY VILLARROEL

COMISARIOS SUPLENTE
ANGEL FLORES
MARIBEL CARABALLO

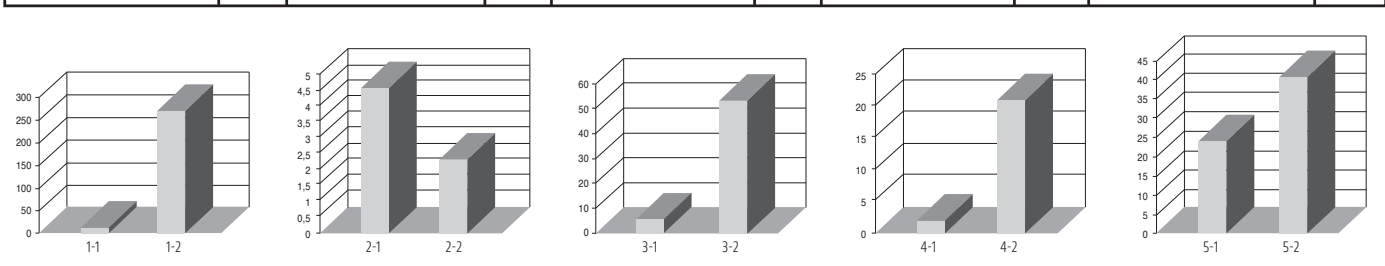
PATRIMONIO	AL 31/03/14
CAPITAL SOCIAL	135.807.435
CAPITAL PAGADO	135.807.435
APORTES PATRIMONIALES NO CAPITALIZADOS	0
RESERVA DE CAPITAL	135.264.432
AJUSTES AL PATRIMONIO	448.011.828
RESULTADOS ACUMULADOS	753.783.619
GANANCIA O PÉRDIDA NO REALIZADA EN INVERSIONES EN TÍTULOS VALORES DISPONIBLES PARA LA VENTA (ACCIONES EN TESORERÍA)	310.966.413
PATRIMONIO	1.783.833.727
TOTAL PASIVO Y PATRIMONIO	19.608.957.631
INVERSIONES CEDIDAS	0
CARTERA AGRÍCOLA DEL MES	153.950.000
CARTERA AGRÍCOLA ACUMULADA	942.988.268
CAPTACIONES DE ENTIDADES OFICIALES	4.584.050.777
MICROCRÉDITOS	263.370.069
CRÉDITOS AL SECTOR TURISMO SEGÚN LEGISLACIÓN VIGENTE	132.308.049
CRÉDITOS HIPOTECARIOS SEGÚN LA LEY ESPECIAL DE PROTECCIÓN AL DEUDOR HIPOTECARIO DE VIVIENDA	101.569.325
INDICE DE SOLVENCIA PATRIMONIAL	14,02
CRÉDITOS OTORGADOS A LA ACTIVIDAD MANUFACTURERA	558.188.416

CUENTAS CONTINGENTES DEUDORAS	AL 31/03/14
899.255.000	
ACTIVOS DE LOS FIDEICOMISOS	2.253.791.965
OTROS ENCARGOS DE CONFIANZA	0
CUENTAS DEUDORAS POR OTROS ENCARGOS DE CONFIANZA (FONDO MUTUAL HABITACIONAL)	323.040.909
OTRAS CUENTAS DEUDORAS DEL FONDO MUTUAL HABITACIONAL	0
OTRAS CUENTAS DE ORDEN DEUDORAS	57.172.094.203
OTRAS CUENTAS DE REGISTRO DEUDORAS	0

PATRIMONIO DE LOS FIDEICOMISOS						
TIPOS DE FIDEICOMISO	PERSONAS NATURALES	PERSONAS JURÍDICAS	ADMINISTRACIÓN CENTRAL	ADMINISTRACIONES PÚBLICAS, ESTADALES, MUNICIPALES Y DEL DISTRITO CAPITAL	ENTES DESCENTRALIZADOS Y OTROS ORGANISMOS CON RÉGIMEN ESPECIAL	TOTAL
Inversión	98.807.120	33.862.575			1.852.070	134.521.765
Garantía		4.600.000				4.600.000
Administración	506.069.877	27.904.062	5.110.386	14.887.898	1.350.159.639	1.904.131.862
Características mixtas						
Otros						
TOTAL	604.876.997	66.366.637	5.110.386	14.887.898	1.352.011.709	2.043.253.627

ESTADO DE RESULTADOS DE PUBLICACIÓN POR LOS PERÍODOS 01/01/14 AL 31/03/14	
(expresado en bolívares)	
	AL 31/03/14
INGRESOS FINANCIEROS	424.641.275
Ingresos por Disponibilidades	0
Ingresos por Inversiones en Títulos Valores	171.824.272
Ingresos por Cartera de Créditos	234.102.259
Ingresos por Otras Cuentas por Cobrar	402.717
Ingresos por Inversiones en Empresas Filiales, Afiliadas y Sucursales	0
Ingresos por Oficina Principal y Sucursales	0
Otros Ingresos Financieros	18.312.027
GASTOS FINANCIEROS	(171.015.813)
Gastos por Captaciones del Público	(171.015.813)
Gastos por Obligaciones con el Banco Central de Venezuela	0
Gastos por obligaciones con el Banco Nacional de Ahorro y Préstamo	0
Gastos por otros Financiamientos Obtenidos	0
Gastos por otras Obligaciones por Intermediación Financiera	0
Gastos por Obligaciones Subordinadas	0
Gastos por Obligaciones Convertibles en Capital	0
Gastos por Oficina Principal y Sucursales	0
Otros Gastos Financieros	0
MARGEN FINANCIERO BRUTO	253.625.462
Ingreso por Recuperación de Activos Financieros	8.474.814
Gastos por Incobrabilidad y Desvalorización de Activos Financieros	(15.372.344)
Gastos por Incobrabilidad de Créditos y otras Cuentas por Cobrar	(15.372.344)
Constitución de Provisión y Ajustes de Disponibilidades	0
MARGEN FINANCIERO NETO	246.727.932
Otros Ingresos Operativos	100.395.611
MARGEN DE INTERMEDIACIÓN FINANCIERA	340.645.860
GASTOS DE TRANSFORMACIÓN	(278.759.372)
Gastos de Personal	(95.224.893)
Gastos Generales y Administrativos	(132.189.888)
Aportes al Fondo de Garantía de Depósitos y Protección Bancaria	(46.766.699)
Aportes a la Superintendencia de Bancos y Otras Instituciones Financieras	(4.577.892)
MARGEN OPERATIVO BRUTO	61.886.488
Ingresos por Bienes Realizables	0
Ingresos por Programas Especiales	0
Ingresos Operativos Varios	11.271.762
Gastos por Bienes Realizables	(2.845.216)
Gastos Operativos Varios	(4.350.900)
MARGEN OPERATIVO NETO	65.962.134
Ingresos Extraordinarios	17.600.000
Gastos Extraordinarios	(671.834)
RESULTADO BRUTO ANTES DEL IMPUESTO	82.890.300
Impuesto Sobre la Renta	0
RESULTADO NETO	82.890.300

PRINCIPALES INDICADORES FINANCIEROS									
1.- PATRIMONIO	TRIMESTRE SEPTIEMBRE	2.- SOLVENCIA BANCARIA Y CALIDAD DE ACTIVOS	TRIMESTRE SEPTIEMBRE	3.- GESTIÓN ADMINISTRATIVA 1/	TRIMESTRE SEPTIEMBRE	4.- RENTABILIDAD 1/	TRIMESTRE SEPTIEMBRE	5.- LIQUIDEZ	TRIMESTRE SEPTIEMBRE
1.1) PATRIMONIO + GESTIÓN OPERATIVA ACTIVO TOTAL X 100	14,02	2.1) PROVISIÓN PARA CARTERA DE CRÉDITO CARTERA DE CRÉDITO BRUTA X 100	4,59	3.1) GASTOS DE PERSONAL + GASTOS OPERATIVOS ACT. PRODUCTIVO PROMEDIO X 100	7,81	4.1) RESULTADO NETO ACTIVO PROMEDIO X 100	2,25	5.1) DISPONIBILIDADES CAPTACIONES DE PÚBLICO X 100	24,71
1.2) ACTIVO IMPRODUCTIVO PATRI + GESTIÓN OPERATIVA X 100	250,39	2.2) CARTERA INMOVILIZADA BRUTA CARTERA DE CRÉDITOS BRUTA X 100	2,27	3.2) GASTOS DE PERSONAL + GASTOS OPERATIVOS INGRESOS FINANCIEROS X 100	53,55	4.2) RESULTADO NETO ACTIVO PROMEDIO X 100	21,18	5.2) DISPONIBILIDADES + INVERSIONES EN TÍTULOS VALORES CAPTACIONES DE PÚBLICO X 100	40,10



1- / ANUALIZADOS CALCULADOS EN BASE A SALDOS PROMEDIO A MARZO DE 2014. FUENTE: CIFRAS CONTABLES TOMADAS DEL BALANCE DEL INSTITUTO

JUNTA DIRECTIVA

PRESIDENTE
ARÍSTIDES MAZA TIRADO

VICEPRESIDENTE
EDMUND KABCHI MURGUS

SUPLENTE
OCTAVIO MAZA DUERTO

SUPLENTE
EDMUNDO KABCHI ZAKIA

DIRECTORES PRINCIPALES
UMBERTO LILLAZ
BERNARDO KABCHE DZOUBAN
FREDY MAZA TIRADO
ROBÉN CREIXENS SAVIGNON
ELIAS ANTONI MARTÍNEZ

DIRECTORES SUPLENTE
MARGARITA CABRERA
KARIM KABCHE EL DOUAIH
GONZALO MAZA ANDUZE
GAMAL KABCHI
ARMANDO MÉNDEZ FULGENCIO
SECRETARIO
CÉSAR CONTRERAS

Sede Principal Puerto Ordáz
Multicentro Banco Caroní, Vía Venezuela,
Puerto Ordáz, Edo. Bolívar.
Telf: (0286) 920.54.56 / 920.54.57

Sede Corporativa Caracas
Av. Universidad, Esquina Monroy,
Torre Banco Caroní,
Caracas. Telf: (0212) 509.51.02 al 13

SOY CONSCIENTE
CONSUMO EFICIENTE

Bolívar
Una economía fuerte
Un bolívar fuerte
Un país fuerte