



ACTIVO	AL 31/03/17
DISPONIBILIDADES	54.091.939.484
Efectivo	10.378.159.230
Banco Central de Venezuela	36.755.090.156
Bancos y Otras Instituciones Financieras del País	0
Bancos y Corresponsales del Exterior	41.414.543
Oficina Matriz y Sucursales	0
Efectos de Cobro Inmediato	6.917.275.555
(Provisión para Disponibilidades)	0
INVERSIONES EN TÍTULOS VALORES	21.113.387.138
Colocaciones en el BCV y Operaciones Interbancarias	6.222.156.000
Inversiones en Títulos Valores para Negociar	0
Inversiones en Títulos Valores Disponibles para la Venta	7.508.722.653
Inversiones en Títulos Valores Mantenidos hasta su Vencimiento	4.941.876.741
Inversiones en Disponibilidad Restringida	78.840.266
Inversiones en Otros Títulos Valores	2.361.791.478
(Provisión para Inversiones en Títulos Valores)	0
CARTERA DE CRÉDITOS	84.232.309.885
Créditos Vigentes	85.688.788.816
Créditos Reestructurados	21.775.825
Créditos Vencidos	187.071.827
Créditos de Litigio	11.771.068
(Provisión para Cartera de Créditos)	(1.677.097.651)
INTERESES Y COMISIONES POR COBRAR	1.225.252.142
Rendimientos por Cobrar por Disponibilidades	0
Rendimientos por Cobrar por Inversiones en Títulos Valores	286.253.975
Rendimientos por Cobrar por Cartera de Créditos	935.751.238
Comisiones por Cobrar	11.485.524
Rendimientos y Comisiones por Cobrar por Otras Cuentas por Cobrar	0
(Provisión para Rendimientos por Cobrar y Otros)	(8.238.595)
INVERSIONES EN EMPRESAS FILIALES, AFILIADAS Y SUCURSALES	0
Inversiones en Empresas Filiales y Afiliadas	0
Inversiones en Sucursales	0
(Provisión para Inversiones en Empresas Filiales, Afiliadas y Sucursales)	0
BIENES REALIZABLES	0
BIENES DE USO	3.491.619.732
OTROS ACTIVOS	2.990.096.950
ACTIVO	167.144.605.331

PASIVO	AL 31/03/17
CAPTACIONES DEL PÚBLICO	155.805.667.241
Depósitos a la Vista	121.791.739.983
Cuentas Corrientes No Remuneradas	110.268.627.755
Cuentas Corrientes Remuneradas	10.199.244.497
Cuentas Corrientes Según Convenio Cambiario N° 20	19.755.015
Depósitos y Certificados a la Vista	1.304.112.716
Otras Obligaciones a la Vista	1.631.479.793
Obligaciones por Operaciones de Mesa de Dinero	0
Depósitos de Ahorro	29.791.757.439
Depósitos a Plazo	2.580.019.411
Títulos Valores Emitidos por la Institución	0
Captaciones del Público Restringidas	10.670.615
Derechos y Participaciones Sobre Títulos Valores	0
OBLIGACIONES CON EL BANCO CENTRAL DE VENEZUELA	0
CAPTACIONES Y OBLIGACIONES CON EL BANCO NACIONAL DE VIVIENDA Y HÁBITAT	0
OTROS FINANCIAMIENTOS OBTENIDOS	1.754.585
Obligaciones con Instituciones Financieras del País hasta 1 año	1.754.585
Obligaciones con Instituciones Financieras del País a más de 1 año	0
Obligaciones con Instituciones Financieras del Exterior hasta 1 año	0
Obligaciones con Instituciones Financieras del Exterior a más de 1 año	0
Obligaciones por Otros Financiamientos hasta 1 año	0
Obligaciones por Otros Financiamientos a más de 1 año	0
OTRAS OBLIGACIONES POR INTERMEDIACIÓN FINANCIERA	0
INTERESES Y COMISIONES POR PAGAR	39.528.901
Gastos por Pagar por Captaciones del Público	39.096.829
Gastos por Pagar por Obligaciones con el B.C.V.	0
Gastos por Pagar por Captaciones y Obligaciones con el BANAVIH	400.441
Gastos por Pagar por Otros Financiamientos Obtenidos	23.604
Gastos por Pagar por Otras Obligaciones por Intermediación Financiera	8.027
Gastos por Pagar por Otras Obligaciones	0
Gastos por Pagar por Obligaciones Subordinadas	0
ACUMULACIONES Y OTROS PASIVOS	2.140.579.827
OBLIGACIONES SUBORDINADAS	0
OBLIGACIONES CONVERTIBLES EN CAPITAL	0
PASIVO	157.987.530.554
GESTIÓN OPERATIVA	2.342.369.007

ASDRÚBAL HERNÁNDEZ
Vicepresidente de Contabilidad

ÁNGEL STANLEY
Auditor Interno

FERNANDO MARCHENA
Gerente de Contabilidad

ARÍSTIDES MAZA TIRADO
Presidente

AUDITORES EXTERNOS
Deloitte
Lara Marambio & Asociados

COMISARIOS
TATIANA LILLO
MARY VILLARROEL

COMISARIOS SUPLENTE
ÁNGEL FLORES
MARIBEL CARABALLO

	AL 31/03/17
CUENTAS CONTINGENTES DEUDORAS	0
ACTIVOS DE LOS FIDEICOMISOS	6.083.817.408
OTROS ENCARGOS DE CONFIANZA	0
CUENTAS DEUDORAS POR OTROS ENCARGOS DE CONFIANZA	0
(FONDO MUTUAL HABITACIONAL)	854.805.238
OTRAS CUENTAS DEUDORAS DEL FONDO MUTUAL HABITACIONAL	0
OTRAS CUENTAS DE ORDEN DEUDORAS	658.629.229.690
OTRAS CUENTAS DE REGISTRO DEUDORAS	0

PATRIMONIO	AL 31/03/17
CAPITAL SOCIAL	135.807.435
CAPITAL PAGADO	135.807.435
APORTES PATRIMONIALES NO CAPITALIZADOS	0
RESERVA DE CAPITAL	154.966.463
AJUSTES AL PATRIMONIO	2.330.586.121
RESULTADOS ACUMULADOS	3.600.981.707
GANANCIA O PÉRDIDA NO REALIZADA EN INVERSIONES EN TÍTULOS VALORES DISPONIBLES PARA LA VENTA (ACCIONES EN TESORERÍA)	592.364.044
PATRIMONIO	6.814.705.770
TOTAL PASIVO Y PATRIMONIO	167.144.605.331
INVERSIONES CEDIDAS	0
CARTERA AGRÍCOLA DEL MES	6.248.595.436
CARTERA AGRÍCOLA ACUMULADA	10.609.512.923
CAPTACIONES DE ENTIDADES OFICIALES	18.915.047.935
MICROCRÉDITOS	2.165.783.258
CRÉDITOS AL SECTOR TURISMO SEGÚN LEGISLACIÓN VIGENTE	774.632.721
CRÉDITOS HIPOTECARIOS SEGÚN LA LEY ESPECIAL DE PROTECCIÓN AL DEUDOR HIPOTECARIO DE VIVIENDA	84.815.318
ÍNDICE DE SOLVENCIA PATRIMONIAL	11,03
CRÉDITOS OTORGADOS A LA ACTIVIDAD MANUFACTURERA	1.788.486.964

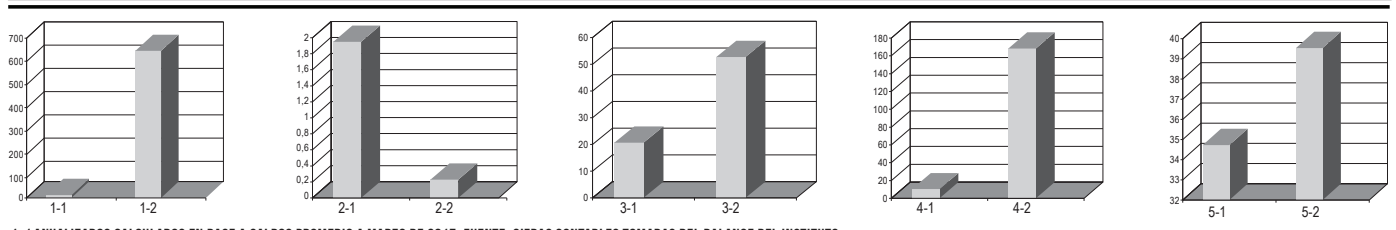
PATRIMONIO DE LOS FIDEICOMISOS						
TIPOS DE FIDEICOMISO	PERSONAS NATURALES	PERSONAS JURÍDICAS	ADMINISTRACIÓN CENTRAL	ADMINISTRACIONES PÚBLICAS, ESTADALES, MUNICIPALES Y DEL DISTRITO CAPITAL	ENTES DESCENTRALIZADOS Y OTROS ORGANISMOS CON RÉGIMEN ESPECIAL	TOTAL
Inversión	42.323.086	66.934.118			1.844.591	111.101.795
Garantía		4.600.000				4.600.000
Administración	2.307.109.597	34.243.760	110.386	14.666.678	3.192.358.192	5.548.488.613
Características mixtas						
Otros						
TOTAL	2.349.432.683	105.777.878	110.386	14.666.678	3.194.202.783	5.664.190.408

ESTADO DE RESULTADOS DE PUBLICACIÓN POR EL PERÍODO 01/01/17 al 31/03/17
(expresado en bolívares)

	AL 31/03/17
INGRESOS FINANCIEROS	5.765.036.145
Ingresos por Disponibilidades	0
Ingresos por Inversiones en Títulos Valores	471.968.396
Ingresos por Cartera de Créditos	5.291.610.757
Ingresos por Otras Cuentas por Cobrar	1.456.992
Ingresos por Inversiones en Empresas Filiales, Afiliadas y Sucursales	0
Ingresos por Oficina Principal y Sucursales	0
Otros Ingresos Financieros	0
GASTOS FINANCIEROS	(950.040.468)
Gastos por Captaciones del Público	(950.040.468)
Gastos por Obligaciones con el Banco Central de Venezuela	0
Gastos por Captaciones y Obligaciones con el BANAVIH	0
Gastos por Otros Financiamientos Obtenidos	0
Gastos por Otras Obligaciones por Intermediación Financiera	0
Gastos por Obligaciones Subordinadas	0
Gastos por Obligaciones Convertibles en Capital	0
Gastos por Oficina Principal y Sucursales	0
Otros Gastos Financieros	0
MARGEN FINANCIERO BRUTO	4.814.995.677
Ingreso por Recuperaciones de Activos Financieros	2.327.886
Gastos por Incobrabilidad y Desvalorización de Activos Financieros	(355.076.237)
Gastos por Incobrabilidad de Créditos y Otras Cuentas por Cobrar	(355.076.237)
Constitución de Provisión y Ajustes de Disponibilidad	0

	AL 31/03/17
MARGEN FINANCIERO NETO	4.462.247.326
Otros Ingresos Operativos	1.290.529.677
Otros Gastos Operativos	(11.316.945)
MARGEN DE INTERMEDIACIÓN FINANCIERA	5.741.460.058
GASTOS DE TRANSFORMACIÓN	(3.366.287.348)
Gastos de Personal	(1.217.968.525)
Gastos Generales y Administrativos	(1.821.890.718)
Aportes al Fondo de Garantía de Depósitos y Protección Bancaria	(278.977.707)
Aportes a la Superintendencia de Bancos y Otras Instituciones Financieras	(47.450.398)
MARGEN OPERATIVO BRUTO	2.375.172.710
Ingresos por Bienes Realizables	0
Ingresos por Programas Especiales	0
Ingresos Operativos Varios	9.865.399
Gastos por Bienes Realizables	0
Gastos Operativos Varios	(42.648.477)
MARGEN OPERATIVO NETO	2.342.369.632
Ingresos Extraordinarios	0
Gastos Extraordinarios	(20.625)
RESULTADO BRUTO ANTES DEL IMPUESTO	2.342.369.007
Impuesto Sobre la Renta	0
RESULTADO NETO	2.342.369.007

PRINCIPALES INDICADORES FINANCIEROS									
1.- PATRIMONIO	TRIMESTRE MARZO	2.- SOLVENCIA BANCARIA Y CALIDAD DE ACTIVOS	TRIMESTRE MARZO	3.- GESTIÓN ADMINISTRATIVA 1-/-	TRIMESTRE MARZO	4.- RENTABILIDAD 1-/-	TRIMESTRE MARZO	5.- LIQUIDEZ	TRIMESTRE MARZO
1.1) PATRIMONIO + GESTIÓN OPERATIVA / ACTIVO TOTAL X 100	11,03	2.1) PROVISIÓN PARA CARTERA DE CRÉDITO / CARTERA DE CRÉDITO BRUTA X 100	1,95	3.1) GASTOS DE PERSONAL + GASTOS OPERATIVOS / ACT. PRODUCTIVO PROMEDIO X 100	20,69	4.1) RESULTADO NETO / ACTIVO PROMEDIO X 100	10,28	5.1) DISPONIBILIDADES / CAPTACIONES DE PÚBLICO X 100	34,72
1.2) ACTIVO IMPRODUCTIVO / PATRIMONIO + GESTIÓN OPERATIVA X 100	620,94	2.2) CARTERA INMOVILIZADA BRUTA / CARTERA DE CRÉDITOS BRUTA X 100	0,23	3.2) GASTOS DE PERSONAL + GASTOS OPERATIVOS / INGRESOS FINANCIEROS X 100	52,73	4.2) RESULTADO NETO / PATRIMONIO PROMEDIO X 100	168,40	5.2) DISPONIBILIDADES + INVERSIONES EN TÍTULOS VALORES / CAPTACIONES DE PÚBLICO X 100	39,54



1-/- ANUALIZADOS CALCULADOS EN BASE A SALDOS PROMEDIO A MARZO DE 2017. FUENTE: CIFRAS CONTABLES TOMADAS DEL BALANCE DEL INSTITUTO

JUNTA DIRECTIVA

PRESIDENTE ARÍSTIDES MAZA TIRADO
SUPLENTE OCTAVIO MAZA DUERTO

VICEPRESIDENTE EDMUND KABCHI MURGUS
SUPLENTE EDMUNDO KABCHI ZAKIA

DIRECTORES PRINCIPALES BERNARDO KABCHE DZOUBANH, UMBERTO LILLAZ, FREDY MAZA TIRADO, GAMAL KABCHI, ELÍAS ANTONI MARTÍNEZ

DIRECTORES SUPLENTE GEORGES DAVID KABCHI, MARGARITA CABRERA, GONZALO MAZA ANDUZE, MOUNIR JOSE KABCHE EL DOUAIHI, JOSE LUIS FALCON

SECRETARIO CÉSAR CONTRERAS

Sede Principal Puerto Ordáz
Multicentro Banco Caroní, Vía Venezuela, Puerto Ordáz, Edo. Bolívar.
Telf: (0286) 920.54.56 / 920.54.57

Sede Corporativa Caracas
Av. Universidad, Esquina Monroy, Torre Banco Caroní, Caracas. Telf: (0212) 509.51.02 al 13

SOY CONSUMO EFICIENTE