



ACTIVO	AL 30/09/17
DISPONIBILIDADES	205.737.580.145
Efectivo	2.862.508.066
Banco Central de Venezuela	174.002.218.454
Bancos y Otras Instituciones Financieras del País	0
Bancos y Corresponsales del Exterior	70.699.922
Oficina Matriz y Sucursales	0
Efectos de Cobro Inmediato	28.802.153.703
(Provisión para Disponibilidades)	0
INVERSIONES EN TÍTULOS VALORES	30.553.230.174
Colocaciones en el BCV y Operaciones Interbancarias	7.757.318.000
Inversiones en Títulos Valores para Negociar	0
Inversiones en Títulos Valores Disponibles para la Venta	6.217.178.660
Inversiones en Títulos Valores Mantenidos hasta su Vencimiento	4.679.240.036
Inversiones en Disponibilidad Restringida	55.452.500
Inversiones en Otros Títulos Valores	11.844.040.978
(Provisión para Inversiones en Títulos Valores)	0
CARTERA DE CRÉDITOS	252.673.521.412
Créditos Vigentes	257.180.847.100
Créditos Reestructurados	18.813.297
Créditos Vencidos	222.122.970
Créditos de Litigio	16.530.148
(Provisión para Cartera de Créditos)	(4.764.792.103)
INTERESES Y COMISIONES POR COBRAR	3.538.567.774
Rendimientos por Cobrar por Disponibilidades	0
Rendimientos por Cobrar por Inversiones en Títulos Valores	385.449.115
Rendimientos por Cobrar por Cartera de Créditos	3.133.873.430
Comisiones por Cobrar	28.520.296
Rendimientos y Comisiones por Cobrar por Otras Cuentas por Cobrar	0
(Provisión para Rendimientos por Cobrar y Otros)	(9.275.067)
INVERSIONES EN EMPRESAS FILIALES, AFILIADAS Y SUCURSALES	0
Inversiones en Empresas Filiales y Afiliadas	0
Inversiones en Sucursales	0
(Provisión para Inversiones en Empresas Filiales, Afiliadas y Sucursales)	0
BIENES REALIZABLES	0
BIENES DE USO	11.394.153.234
OTROS ACTIVOS	15.874.247.097
ACTIVO	519.771.299.836

PASIVO	AL 30/09/17
CAPTACIONES DEL PÚBLICO	488.465.166.001
Depósitos a la Vista	395.587.075.850
Cuentas Corrientes No Remuneradas	366.917.939.476
Cuentas Corrientes Remuneradas	27.309.477.786
Cuentas Corrientes Según Convenio Cambiario N° 20	2.358.424
Depósitos y Certificados a la Vista	1.357.300.164
Otras Obligaciones a la Vista	3.783.975.102
Obligaciones por Operaciones de Mesa de Dinero	0
Depósitos de Ahorro	83.394.382.246
Depósitos a Plazo	5.684.540.127
Títulos Valores Emitidos por la Institución	0
Captaciones del Público Restringidas	15.192.676
Derechos y Participaciones Sobre Títulos Valores	0
OBLIGACIONES CON EL BANCO CENTRAL DE VENEZUELA	0
CAPTACIONES Y OBLIGACIONES CON EL BANCO NACIONAL DE VIVIENDA Y HÁBITAT	0
OTROS FINANCIAMIENTOS OBTENIDOS	2.180.286
Obligaciones con Instituciones Financieras del País hasta 1 año	2.180.286
Obligaciones con Instituciones Financieras del País a más de 1 año	0
Obligaciones con Instituciones Financieras del Exterior hasta 1 año	0
Obligaciones con Instituciones Financieras del Exterior a más de 1 año	0
Obligaciones por Otros Financiamientos hasta 1 año	0
Obligaciones por Otros Financiamientos a más de 1 año	0
OTRAS OBLIGACIONES POR INTERMEDIACIÓN FINANCIERA	0
INTERESES Y COMISIONES POR PAGAR	60.043.385
Gastos por Pagar por Captaciones del Público	59.758.362
Gastos por Pagar por Obligaciones con el B.C.V.	0
Gastos por Pagar por Captaciones y Obligaciones con el BANAVIH	253.392
Gastos por Pagar por Otros Financiamientos Obtenidos	23.604
Gastos por Pagar por Otras Obligaciones por Intermediación Financiera	8.027
Gastos por Pagar por Otras Obligaciones	0
Gastos por Pagar por Obligaciones Subordinadas	0
ACUMULACIONES Y OTROS PASIVOS	5.158.759.014
OBLIGACIONES SUBORDINADAS	0
OBLIGACIONES CONVERTIBLES EN CAPITAL	0
PASIVO	493.686.148.686
GESTIÓN OPERATIVA	8.632.983.961

ASDRÚBAL HERNÁNDEZ
Vicepresidente de Contabilidad

ARÍSTIDES MAZA TIRADO
Presidente

ÁNGEL STANLEY
Auditor Interno

FERNANDO MARCHENA
Gerente de Contabilidad

AUDITORES EXTERNOS
Deloitte
Lara Marambio & Asociados

COMISARIOS
TATIANA LILLO
MARY VILLARROEL

COMISARIOS SUPLENTE
ÁNGEL FLORES
MARIBEL CARABALLO

	AL 30/09/17
CUENTAS CONTINGENTES DEUDORAS	0
ACTIVOS DE LOS FIDEICOMISOS	12.032.807.889
OTROS ENCARGOS DE CONFIANZA	0
CUENTAS DEUDORAS POR OTROS ENCARGOS DE CONFIANZA	0
(FONDO MUTUAL HABITACIONAL)	1.337.632.742
OTRAS CUENTAS DEUDORAS DEL FONDO MUTUAL HABITACIONAL	0
OTRAS CUENTAS DE ORDEN DEUDORAS	758.766.272.621
OTRAS CUENTAS DE REGISTRO DEUDORAS	0

PATRIMONIO	AL 30/09/17
CAPITAL SOCIAL	135.807.435
CAPITAL PAGADO	135.807.435
APORTES PATRIMONIALES NO CAPITALIZADOS	0
RESERVA DE CAPITAL	155.645.500
AJUSTES AL PATRIMONIO	9.753.022.285
RESULTADOS ACUMULADOS	6.699.390.031
GANANCIA O PÉRDIDA NO REALIZADA EN INVERSIONES EN TÍTULOS VALORES DISPONIBLES PARA LA VENTA (ACCIONES EN TESORERÍA)	708.301.938
PATRIMONIO	17.452.167.189
TOTAL PASIVO Y PATRIMONIO	519.771.299.836
INVERSIONES CEDIDAS	0
CARTERA AGRÍCOLA DEL MES	96.897.367.900
CARTERA AGRÍCOLA ACUMULADA	27.697.971.726
CAPTACIONES DE ENTIDADES OFICIALES	33.063.213.478
MICROCRÉDITOS	5.108.073.255
CRÉDITOS AL SECTOR TURISMO SEGÚN LEGISLACIÓN VIGENTE	1.274.794.415
CRÉDITOS HIPOTECARIOS SEGÚN LA LEY ESPECIAL DE PROTECCIÓN AL DEUDOR HIPOTECARIO DE VIVIENDA	269.056.400
ÍNDICE DE SOLVENCIA PATRIMONIAL	10,66
CRÉDITOS OTORGADOS A LA ACTIVIDAD MANUFACTURERA	12.756.769.048

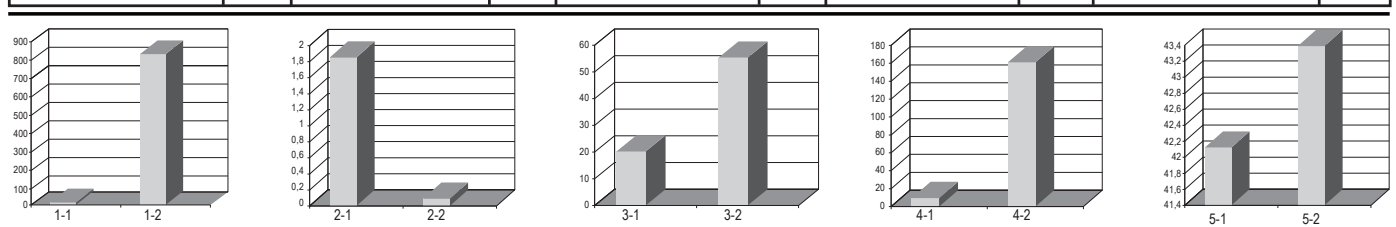
PATRIMONIO DE LOS FIDEICOMISOS						
TIPOS DE FIDEICOMISO	PERSONAS NATURALES	PERSONAS JURÍDICAS	ADMINISTRACIÓN CENTRAL	ADMINISTRACIONES PÚBLICAS, ESTADALES, MUNICIPALES Y DEL DISTRITO CAPITAL	ENTES DESCENTRALIZADOS Y OTROS ORGANISMOS CON RÉGIMEN ESPECIAL	TOTAL
Inversión	42.643.193	75.206.433			1.844.591	119.694.217
Garantía		4.600.000				4.600.000
Administración	3.988.886.510	52.347.905	110.386	14.666.678	7.318.635.586	11.374.647.065
Características mixtas						
Otros						
TOTAL	4.031.529.703	132.154.338	110.386	14.666.678	7.320.480.177	11.498.941.282

ESTADO DE RESULTADOS DE PUBLICACIÓN POR EL PERÍODO 01/07/17 al 30/09/17
(expresado en bolívares)

	AL 30/09/17
INGRESOS FINANCIEROS	16.444.551.915
Ingresos por Disponibilidades	0
Ingresos por Inversiones en Títulos Valores	568.028.230
Ingresos por Cartera de Créditos	15.873.815.257
Ingresos por Otras Cuentas por Cobrar	2.708.428
Ingresos por Inversiones en Empresas Filiales, Afiliadas y Sucursales	0
Ingresos por Oficina Principal y Sucursales	0
Otros Ingresos Financieros	0
GASTOS FINANCIEROS	(2.095.715.361)
Gastos por Captaciones del Público	(2.095.715.361)
Gastos por Obligaciones con el Banco Central de Venezuela	0
Gastos por Captaciones y Obligaciones con el BANAVIH	0
Gastos por Otros Financiamientos Obtenidos	0
Gastos por Otras Obligaciones por Intermediación Financiera	0
Gastos por Obligaciones Subordinadas	0
Gastos por Obligaciones Convertibles en Capital	0
Gastos por Oficina Principal y Sucursales	0
Otros Gastos Financieros	0
MARGEN FINANCIERO BRUTO	14.348.836.554
Ingreso por Recuperaciones de Activos Financieros	2.284.414
Gastos por Incobrabilidad y Desvalorización de Activos Financieros	(2.087.560.268)
Gastos por Incobrabilidad de Créditos y Otras Cuentas por Cobrar	(2.087.560.268)
Constitución de Provisión y Ajustes de Disponibilidad	0

	AL 30/09/17
MARGEN FINANCIERO NETO	12.263.560.700
Otros Ingresos Operativos	6.856.908.478
Otros Gastos Operativos	(11.456.919)
MARGEN DE INTERMEDIACIÓN FINANCIERA	19.109.012.259
GASTOS DE TRANSFORMACIÓN	(9.511.804.489)
Gastos de Personal	(3.510.925.451)
Gastos Generales y Administrativos	(4.965.069.422)
Aportes al Fondo de Garantía de Depósitos y Protección Bancaria	(933.767.980)
Aportes a la Superintendencia de Bancos y Otras Instituciones Financieras	(102.041.636)
MARGEN OPERATIVO BRUTO	9.597.207.770
Ingresos por Bienes Realizables	0
Ingresos por Programas Especiales	0
Ingresos Operativos Varios	23.580.730
Gastos por Bienes Realizables	0
Gastos Operativos Varios	(181.918.444)
MARGEN OPERATIVO NETO	9.438.870.056
Ingresos Extraordinarios	5.000.000
Gastos Extraordinarios	(630.193)
RESULTADO BRUTO ANTES DEL IMPUESTO	9.443.239.863
Impuesto Sobre la Renta	(810.255.902)
RESULTADO NETO	8.632.983.961

PRINCIPALES INDICADORES FINANCIEROS									
1.- PATRIMONIO	TRIMESTRE SEPTIEMBRE	2.- SOLVENCIA BANCARIA Y CALIDAD DE ACTIVOS	TRIMESTRE SEPTIEMBRE	3.- GESTIÓN ADMINISTRATIVA 1-/	TRIMESTRE SEPTIEMBRE	4.- RENTABILIDAD 1-/	TRIMESTRE SEPTIEMBRE	5.- LIQUIDEZ	TRIMESTRE SEPTIEMBRE
1.1) PATRIMONIO + GESTIÓN OPERATIVA / ACTIVO TOTAL X 100	10,66	2.1) PROVISIÓN PARA CARTERA DE CRÉDITO / CARTERA DE CRÉDITO BRUTA X 100	1,85	3.1) GASTOS DE PERSONAL + GASTOS OPERATIVOS / ACT. PRODUCTIVO PROMEDIO X 100	20,22	4.1) RESULTADO NETO / ACTIVO PROMEDIO X 100	9,61	5.1) DISPONIBILIDADES / CAPTACIONES DE PÚBLICO X 100	42,12
1.2) ACTIVO IMPRODUCTIVO / PATRIMONIO + GESTIÓN OPERATIVA X 100	845,89	2.2) CARTERA INMOVILIZADA BRUTA / CARTERA DE CRÉDITOS BRUTA X 100	0,09	3.2) GASTOS DE PERSONAL + GASTOS OPERATIVOS / INGRESOS FINANCIEROS X 100	55,34	4.2) RESULTADO NETO / PATRIMONIO PROMEDIO X 100	160,92	5.2) DISPONIBILIDADES + INVERSIONES EN TÍTULOS VALORES / CAPTACIONES DE PÚBLICO X 100	43,39



JUNTA DIRECTIVA

PRESIDENTE: ARÍSTIDES MAZA TIRADO
VICEPRESIDENTE: EDMUND KABCHI MURGUS
SUPLENTE: OCTAVIO MAZA DUERTO

DIRECTORES PRINCIPALES: BERNARDO KABCHE DZOUBANN, UMBERTO LILLAZ, FREDY MAZA TIRADO, GAMAL KABCHI, ELÍAS ANTONI MARTÍNEZ

DIRECTORES SUPLENTE: GEORGES DAVID KABCHI, MARGARITA CABRERA, GONZALO MAZA ANDUZE, MOUNIR JOSE KABCHE EL DOUAIH, JOSÉ LUIS FALCÓN

SECRETARIO: CÉSAR CONTRERAS

Sede Principal Puerto Ordáz
MultiCentro Banco Caroní, Vía Venezuela, Puerto Ordáz, Edo. Bolívar.
Telf: (0286) 920.54.56 / 920.54.57

Sede Corporativa Caracas
Av. Universidad, Esquina Monroy, Torre Banco Caroní, Caracas. Telf: (0212) 509.51.02 al 13

SOY CONSUMO EFICIENTE