



# Banco Caroní

BANCO UNIVERSAL

RIF J-09504855-1

## BALANCE GENERAL DE PUBLICACIÓN AL 31/12/17

(Expresado en bolívares)

**BANCO CARONÍ, C.A. BANCO UNIVERSAL**  
**CAPITAL SUSCRITO Y PAGADO** Bs. 135.807.435,00  
**RESERVAS Y SUPERÁVIT** Bs. 52.817.964.142,65  
**PATRIMONIO** Bs. 52.953.771.577,65

Fundado en Ciudad Guayana en 1981 • 123 Puntos de Atención al Cliente a nivel nacional

ACTIVO	SEMESTRE II 31/12/17	SEMESTRE I 30/06/17
<b>DISPONIBILIDADES</b>	<b>788.290.185.839</b>	<b>113.135.113.047</b>
Efectivo	31.364.925.282	9.950.444.414
Banco Central de Venezuela	712.925.678.571	89.613.919.995
Bancos y Otras Instituciones Financieras del País	0	0
Bancos y Corresponsales del Exterior	75.787.147	71.954.041
Oficina Matriz y Sucursales	0	0
Efectos de Cobro Inmediato	43.923.794.839	13.498.794.597
(Provisión para Disponibilidades)	0	0
<b>INVERSIONES EN TÍTULOS VALORES</b>	<b>46.373.525.903</b>	<b>21.910.679.483</b>
Colocaciones en el BCV y Operaciones Interbancarias	7.889.918.000	7.467.500.000
Inversiones en Títulos Valores para Negociar	0	0
Inversiones en Títulos Valores Disponibles para la Venta	10.860.124.655	7.555.212.553
Inversiones en Títulos Valores Mantenidos hasta su Vencimiento	4.583.597.108	4.749.104.896
Inversiones en Disponibilidad Restringida	56.207.576	54.428.056
Inversiones en Otros Títulos Valores	22.983.678.564	2.084.433.978
(Provisión para Inversiones en Títulos Valores)	0	0
<b>CARTERA DE CRÉDITOS</b>	<b>445.336.502.674</b>	<b>138.582.640.306</b>
Créditos Vigentes	453.290.064.622	141.029.750.170
Créditos Reestructurados	18.292.928	20.216.784
Créditos Vencidos	304.360.179	195.852.300
Créditos de Litigio	15.485.809	14.957.315
(Provisión para Cartera de Créditos)	(8.291.700.864)	(2.678.136.263)
<b>INTERESES Y COMISIONES POR COBRAR</b>	<b>4.269.870.133</b>	<b>1.574.308.593</b>
Rendimientos por Cobrar por Disponibilidades	0	0
Rendimientos por Cobrar por Inversiones en Títulos Valores	761.856.252	330.574.384
Rendimientos por Cobrar por Cartera de Créditos	3.495.224.291	1.231.596.117
Comisiones por Cobrar	18.141.049	20.508.732
Rendimientos y Comisiones por Cobrar por Otras Cuentas por Cobrar	0	0
(Provisión para Rendimientos por Cobrar y Otros)	(5.351.459)	(8.370.640)
<b>INVERSIONES EN EMPRESAS FILIALES, AFILIADAS Y SUCURSALES</b>	<b>0</b>	<b>0</b>
Inversiones en Empresas Filiales y Afiliadas	0	0
Inversiones en Sucursales	0	0
(Provisión para Inversiones en Empresas Filiales, Afiliadas y Sucursales)	0	0
<b>BIENES REALIZABLES</b>	<b>0</b>	<b>0</b>
<b>BIENES DE USO</b>	<b>23.428.523.809</b>	<b>10.336.410.596</b>
<b>OTROS ACTIVOS</b>	<b>43.954.353.138</b>	<b>7.026.951.029</b>
<b>TOTAL DEL ACTIVO</b>	<b>1.351.652.961.496</b>	<b>292.566.103.054</b>

PASIVO	SEMESTRE II 31/12/17	SEMESTRE I 30/06/17
<b>CAPTACIONES DEL PÚBLICO</b>	<b>1.276.568.901.156</b>	<b>269.360.485.465</b>
Depósitos en Cuentas Corrientes	1.034.284.444.261	219.726.808.721
Cuentas Corrientes No Remuneradas	970.518.814.597	203.148.335.057
Cuentas Corrientes Remuneradas	62.322.372.606	14.254.803.855
Cuentas Corrientes Convenio Cambiario N 20	3.807.888	2.159.931
Depósitos y Certificados a la Vista	1.439.449.170	2.321.509.878
Otras Obligaciones a la Vista	12.965.342.493	2.295.426.007
Obligaciones por Operaciones de Mesa de Dinero	0	0
Depósitos de Ahorro	227.441.402.342	42.963.490.396
Depósitos a Plazo	1.865.430.234	4.358.638.502
Títulos Valores Emitidos por la Institución	0	0
Captaciones del Público Restringidas	12.281.826	16.121.839
Derechos y Participaciones Sobre Títulos o Valores	0	0
<b>OBLIGACIONES CON EL BANCO CENTRAL DE VENEZUELA</b>	<b>0</b>	<b>0</b>
<b>CAPTACIONES Y OBLIGACIONES CON EL BANCO NACIONAL DE AHORRO Y PRÉSTAMO</b>	<b>0</b>	<b>0</b>
<b>OTROS FINANCIAMIENTOS OBTENIDOS</b>	<b>3.034.993</b>	<b>1.852.214</b>
Obligaciones con Instituciones Financieras del País hasta 1 año	3.034.993	1.852.214
Obligaciones con Instituciones Financieras del País a más de 1 año	0	0
Obligaciones con Instituciones Financieras del Exterior hasta 1 año	0	0
Obligaciones con Instituciones Financieras del Exterior a más de 1 año	0	0
Obligaciones por Otros Financiamientos hasta 1 año	0	0
Obligaciones por Otros Financiamientos a más de 1 año	0	0
<b>OTRAS OBLIGACIONES POR INTERMEDIACIÓN FINANCIERA</b>	<b>0</b>	<b>0</b>
<b>INTERESES Y COMISIONES POR PAGAR</b>	<b>52.405.842</b>	<b>51.533.990</b>
Gastos por Pagar por Captaciones del Público	52.067.955	51.202.523
Gastos por Pagar por Obligaciones con el B.C.V.	0	0
Gastos por Pagar por Captaciones y Obligaciones con el BANAP	306.256	299.836
Gastos por Pagar por Otros Financiamientos Obtenidos	23.604	23.604
Gastos por Pagar por Otras Obligaciones por Intermediación Financiera	8.027	8.027
Gastos por Pagar por Obligaciones Convertibles en Capital	0	0
Gastos por Pagar por Obligaciones Subordinadas	0	0
<b>ACUMULACIONES Y OTROS PASIVOS</b>	<b>22.074.847.927</b>	<b>5.730.692.205</b>
<b>OBLIGACIONES SUBORDINADAS</b>	<b>0</b>	<b>0</b>
<b>OBLIGACIONES CONVERTIBLES EN CAPITAL</b>	<b>0</b>	<b>0</b>
<b>TOTAL DEL PASIVO</b>	<b>1.298.699.189.918</b>	<b>275.144.563.874</b>
<b>GESTIÓN OPERATIVA</b>	<b>0</b>	<b>0</b>

**ASDRUBAL HERNÁNDEZ**  
Vicepresidente de Contabilidad

**ARÍSTIDES MAZA TIRADO**  
Presidente

**Javier Domínguez Montilla**  
Auditor Interno (E)

**FERNANDO MARCHENA**  
Gerente de Contabilidad

AUDITORES EXTERNOS	COMISARIOS	COMISARIOS SUPLENTE
<b>Deloitte</b> Lara Marambio & Asociados	<b>TATIANA LILLO</b> <b>MARY VILLARROEL</b>	<b>ÁNGEL FLORES</b> <b>MARIBEL CARABALLO</b>

	AL 31/12/17	AL 30/06/17
<b>CUENTAS CONTINGENTES DEUDORAS</b>	<b>15.482.480</b>	<b>0</b>
<b>ACTIVOS DE LOS FIDEICOMISOS</b>	<b>12.565.151.347</b>	<b>11.284.409.198</b>
<b>OTROS ENCARGOS DE CONFIANZA</b>	<b>0</b>	<b>0</b>
<b>CUENTAS DEUDORAS POR OTROS ENCARGOS DE CONFIANZA (FONDO MUTUAL HABITACIONAL)</b>	<b>1.852.074.380</b>	<b>1.035.316.075</b>
<b>OTRAS CUENTAS DEUDORAS DEL FONDO MUTUAL HABITACIONAL</b>	<b>0</b>	<b>0</b>
<b>OTRAS CUENTAS DE ORDEN DEUDORAS</b>	<b>1.082.341.467.541</b>	<b>476.073.278.705</b>
<b>OTRAS CUENTAS DE REGISTRO DEUDORAS</b>	<b>0</b>	<b>0</b>

PATRIMONIO	SEMESTRE II 31/12/17	SEMESTRE I 30/06/17
<b>CAPITAL SOCIAL</b>	<b>135.807.435</b>	<b>135.807.435</b>
<b>CAPITAL PAGADO</b>	<b>135.807.435</b>	<b>135.807.435</b>
<b>APORTES PATRIMONIALES NO CAPITALIZADOS</b>	<b>0</b>	<b>0</b>
<b>RESERVA DE CAPITAL</b>	<b>156.324.537</b>	<b>155.645.500</b>
<b>AJUSTES AL PATRIMONIO</b>	<b>15.888.883.917</b>	<b>9.753.022.285</b>
<b>RESULTADOS ACUMULADOS</b>	<b>35.355.380.118</b>	<b>6.699.390.031</b>
<b>GANANCIA O PÉRDIDA NO REALIZADA EN INVERSIONES EN TÍTULOS VALORES DISPONIBLES PARA LA VENTA (ACCIONES EN TESORERÍA)</b>	<b>1.417.375.571</b>	<b>677.673.929</b>
<b>TOTAL DE PATRIMONIO</b>	<b>52.953.771.578</b>	<b>17.421.539.180</b>
<b>TOTAL PASIVO Y PATRIMONIO</b>	<b>1.351.652.961.496</b>	<b>292.566.103.054</b>
<b>INVERSIONES CEDIDAS</b>	<b>0</b>	<b>0</b>
<b>CARTERA AGRÍCOLA DEL MES</b>	<b>1.813.343.750</b>	<b>5.343.350.000</b>
<b>CARTERA AGRÍCOLA ACUMULADA</b>	<b>39.809.482.858</b>	<b>16.269.246.362</b>
<b>CAPTIONES DE ENTIDADES OFICIALES</b>	<b>128.989.279.927</b>	<b>21.842.341.397</b>
<b>MICROCRÉDITOS</b>	<b>10.158.502.440</b>	<b>2.303.796.212</b>
<b>CRÉDITOS AL SECTOR TURISMO SEGÚN LEGISLACIÓN VIGENTE</b>	<b>3.368.506.347</b>	<b>1.111.798.214</b>
<b>CRÉDITOS HIPOTECARIOS SEGÚN LA LEY ESPECIAL DE PROTECCIÓN AL DEUDOR HIPOTECARIO DE VIVIENDA</b>	<b>376.315.365</b>	<b>120.483.279</b>
<b>ÍNDICE DE SOLVENCIA PATRIMONIAL</b>	<b>11,56</b>	<b>12,31</b>
<b>CRÉDITOS OTORGADOS A LA ACTIVIDAD MANUFACTURERA</b>	<b>18.949.373.021</b>	<b>5.470.663.447</b>

PATRIMONIO DE LOS FIDEICOMISOS						
TIPOS DE FIDEICOMISO	PERSONAS NATURALES	PERSONAS JURÍDICAS	ADMINISTRACIÓN CENTRAL	ADMINISTRACIONES PÚBLICAS, ESTADALES, MUNICIPALES Y DEL DISTRITO CAPITAL	ENTES DESCENTRALIZADOS Y OTROS ORGANISMOS CON RÉGIMEN ESPECIAL	TOTAL
<b>Inversión</b>	<b>61.116.701</b>	<b>75.697.182</b>			<b>1.844.591</b>	<b>138.658.474</b>
<b>Garantía</b>		<b>4.600.000</b>				<b>4.600.000</b>
<b>Administración</b>	<b>6.411.061.639</b>	<b>83.465.742</b>	<b>110.386</b>	<b>14.666.678</b>	<b>5.328.122.236</b>	<b>11.837.426.681</b>
<b>Características mixtas</b>						
<b>Otros</b>						
<b>TOTAL</b>	<b>6.472.178.340</b>	<b>163.762.924</b>	<b>110.386</b>	<b>14.666.678</b>	<b>5.329.966.827</b>	<b>11.980.685.155</b>

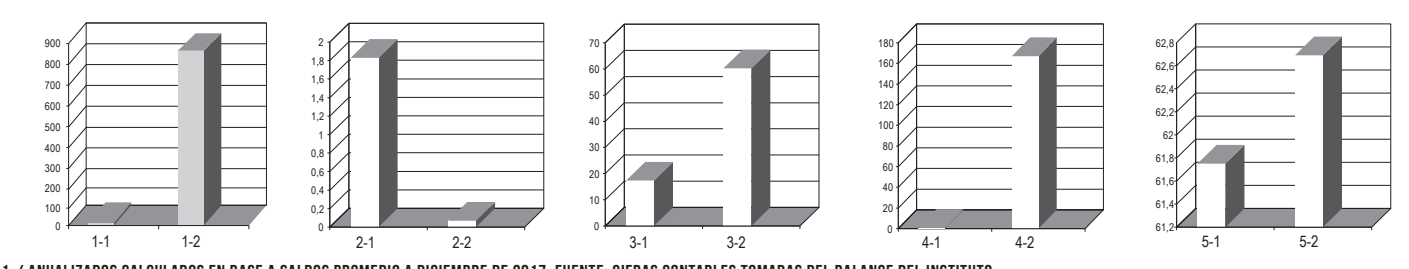
### ESTADO DE RESULTADOS DE PUBLICACIÓN POR LOS PERÍODOS 31/12/17 Y 30/06/17

(Expresado en bolívares)

	AL 31/12/17	AL 30/06/17	AL 31/12/17	AL 30/06/17
<b>INGRESOS FINANCIEROS</b>	<b>47.888.125.614</b>	<b>15.208.575.628</b>	<b>53.053.971.285</b>	<b>14.217.687.120</b>
Ingresos por Disponibilidades	0	0	(30.447.453.284)	(10.615.579.651)
Ingresos por Inversiones en Títulos Valores	1.455.333.381	886.007.668	(10.697.393.281)	(3.704.234.968)
Ingresos por Cartera de Créditos	46.427.444.239	14.319.083.095	(17.678.580.900)	(5.963.025.560)
Ingresos por Otras Cuentas por Cobrar	5.347.994	3.484.865	(1.867.395.832)	(853.418.326)
Ingresos por Inversiones en Empresas Filiales, Afiliadas y Sucursales	0	0	Aportes a la Superintendencia de Bancos y Otras Instituciones Financieras (204.083.271)	(94.900.797)
Ingresos por Oficina Principal y Sucursales	0	0	<b>MARGEN OPERATIVO BRUTO</b>	<b>22.606.518.001</b>
Otros Ingresos Financieros	0	0	Ingresos por Bienes Realizables	0
<b>GASTOS FINANCIEROS</b>	<b>(6.843.510.444)</b>	<b>(2.197.870.415)</b>	Ingresos por Programas Especiales	0
Gastos por Captaciones del Público	(6.838.421.576)	(2.197.870.415)	Ingresos Operativos Varios	29.874.037
Gastos por Obligaciones con el Banco Central de Venezuela	0	0	Gastos por Bienes Realizables	0
Gastos por Obligaciones con el Banco Nacional de Ahorro y Préstamo	0	0	Gastos por Depreciación, Amortización y Descapitalización de Bienes Diversos	0
Gastos por Otros Financiamientos Obtenidos	0	0	Gastos Operativos Varios	(728.298.821)
Gastos por Otras Obligaciones por Intermediación Financiera	(5.088.868)	0	<b>MARGEN OPERATIVO NETO</b>	<b>21.908.093.217</b>
Gastos por Obligaciones Subordinadas	0	0	Ingresos Extraordinarios	11.005.000.000
Gastos por Obligaciones Convertibles en Capital	0	0	Gastos Extraordinarios	(43.698.188)
Gastos por Oficina Principal y Sucursales	0	0	<b>RESULTADO BRUTO ANTES DEL IMPUESTO</b>	<b>32.869.395.029</b>
Otros Gastos Financieros	0	0	Impuesto Sobre la Renta	(743.900.494)
<b>MARGEN FINANCIERO BRUTO</b>	<b>41.044.615.170</b>	<b>13.010.705.213</b>	<b>RESULTADO NETO</b>	<b>32.125.494.535</b>
Ingreso por Recuperaciones de Activos Financieros	22.963.290	6.222.064	<b>APLICACIÓN DEL RESULTADO NETO</b>	
Gastos por Incobrabilidad y Desvalorización de Activos Financieros	(5.944.713.844)	(1.356.246.893)	Reserva Legal	0
Gastos por Incobrabilidad de Créditos y Otras Cuentas por Cobrar	(5.944.713.844)	(1.356.246.893)	Utilidad Estatutaria	1.606.274.727
Constitución de Provisión y Ajustes de Disponibilidades	0	0	Junta Directiva	1.606.274.727
<b>MARGEN FINANCIERO NETO</b>	<b>35.122.864.616</b>	<b>11.660.680.384</b>	Funcionarios y Empleados	0
Otros Ingresos Operativos	17.954.341.221	2.578.893.697	Otras Reservas de Capital	0
Otros Gastos Operativos	(23.234.552)	(21.886.961)	Aporte Losep	219.080.932
			Aporte Social	1.643.469.751
			Fondo Social	0
			Resultado Acumulado	28.656.669.125

### PRINCIPALES INDICADORES FINANCIEROS

1.- PATRIMONIO	TRIMESTRE DICIEMBRE	2.- SOLVENCIA BANCARIA Y CALIDAD DE ACTIVOS	TRIMESTRE DICIEMBRE	3.- GESTIÓN ADMINISTRATIVA 1-/	TRIMESTRE DICIEMBRE	4.- RENTABILIDAD 1-/	TRIMESTRE DICIEMBRE	5.- LIQUIDEZ	TRIMESTRE DICIEMBRE
1.1) PATRIMONIO + GESTIÓN OPERATIVA / ACTIVO TOTAL X 100	11,56	2.1) PROVISIÓN PARA CARTERA DE CRÉDITO / CARTERA DE CRÉDITO BRUTA X 100	1,83	3.1) GASTOS DE PERSONAL + GASTOS OPERATIVOS / ACT. PRODUCTIVO PROMEDIO X 100	17,38	4.1) RESULTADO NETO / ACTIVO PROMEDIO X 100	0,56	5.1) DISPONIBILIDADES / CAPTACIONES DEL PÚBLICO X 100	61,75
1.2) ACTIVO IMPRODUCTIVO / PATRI + GESTIÓN OPERATIVA X 100	1.568,73	2.2) CARTERA INMOVILIZADA BRUTA / CARTERA DE CRÉDITOS BRUTA X 100	0,07	3.2) GASTOS DE PERSONAL + GASTOS OPERATIVOS / INGRESOS FINANCIEROS X 100	60,29	4.2) RESULTADO NETO / PATRIMONIO PROMEDIO X 100	166,97	5.2) DISPONIBILIDADES + INVERSIONES EN TÍTULOS VALORES / CAPTACIONES DE PÚBLICO X 100	62,60



1-/ ANUALIZADOS CALCULADOS EN BASE A SALDOS PROMEDIO A DICIEMBRE DE 2017. FUENTE: CIFRAS CONTABLES TOMADAS DEL BALANCE DEL INSTITUTO

<b>JUNTA DIRECTIVA</b>	<b>PRÉSIDENTE</b> ARÍSTIDES MAZA TIRADO	<b>VICEPRESIDENTE</b> EDMUNDO KABCHI MURGUS	<b>DIRECTORES PRINCIPALES</b> BERNARDO KABCHE DZOUBAN UMBERTO LILLAZ FREDY MAZA TIRADO GAMAL KABCHI ELÍAS ANTONI MARTÍNEZ	<b>DIRECTORES SUPLENTE</b> GEORGES DAVID KABCHI MARGARITA CABRERA GONZALO MAZA ANDUZE MOUNIR JOSE KABCHE EL DOUAIH JOSE LUIS FALCON	<b>Sede Principal Puerto Ordáz</b> Multicentro Banco Caroní, Vía Venezuela, Puerto Ordáz, Edo. Bolívar. Telf: (0286) 920.54.56 / 920.54.57
<b>Bolívar Fuerte</b> Una economía fuerte Un bolívar fuerte Un país fuerte	<b>SUPLENTE</b> OCTAVIO MAZA QUERTO	<b>SUPLENTE</b> EDMUNDO KABCHI ZAKIA	<b>SECRETARIO</b> CÉSAR CONTRERAS	<b>Sede Corporativa Caracas</b> Av. Universidad, Esquina Monroy, Torre Banco Caroní, Caracas. Telf: (0212) 509.51.02 al 13	<b>SOY CONSCIENTE</b> CONSUMO EFICIENTE

Cambie sus billetes y monedas del cono monetario anterior, por el valor equivalente, en cualquier agencia de la banca pública y privada y en el BCV.