



Banco Caroní

BANCO UNIVERSAL

BALANCE GENERAL DE PUBLICACIÓN AL 30/06/16

(Expresado en bolívares)

BANCO CARONÍ, C.A. BANCO UNIVERSAL
CAPITAL SUSCRITO Y PAGADO Bs. 135.807.435,00
RESERVAS Y SUPERÁVIT Bs. 4.713.126.296,05
PATRIMONIO Bs. 4.848.933.731,05

Fundado en Ciudad Guayana en 1981 • 124 Puntos de Atención al Cliente a nivel nacional

ACTIVO	SEMESTRE I 30/06/16	SEMESTRE II 31/12/15
DISPONIBILIDADES	18.783.313.920	15.848.065.983
Efectivo	2.134.371.009	1.297.047.997
Banco Central de Venezuela	14.422.155.352	13.182.093.903
Bancos y Otras Instituciones Financieras del País	0	0
Bancos y Corresponsales del Exterior	114.030.360	86.127.387
Oficina Matriz y Sucursales	0	0
Efectos de Cobro Inmediato	2.112.757.199	1.282.796.696
(Provisión para Disponibilidades)	0	0
INVERSIONES EN TÍTULOS VALORES	12.651.263.157	11.813.651.058
Colocaciones en el BCV y Operaciones Interbancarias	1.744.136.544	2.530.147.939
Inversiones en Títulos Valores para Negociar	0	0
Inversiones en Títulos Valores Disponibles para la Venta	3.927.576.404	2.541.254.963
Inversiones en Títulos Valores Mantenidos hasta su Vencimiento	4.559.181.755	4.592.809.173
Inversiones en Disponibilidad Restringida	51.338.222	44.584.202
Inversiones en Otros Títulos Valores	2.369.030.228	2.104.854.781
(Provisión para Inversiones en Títulos Valores)	0	0
CARTERA DE CRÉDITOS	27.934.896.740	20.352.392.787
Créditos Vigentes	28.439.922.733	20.752.745.563
Créditos Reestructurados	50.115.673	54.845.731
Créditos Vencidos	54.381.279	36.556.194
Créditos de Litigio	11.143.481	11.393.481
(Provisión para Cartera de Créditos)	(620.666.426)	(503.148.182)
INTERESES Y COMISIONES POR COBRAR	670.684.331	485.151.307
Rendimientos por Cobrar por Disponibilidades	0	0
Rendimientos por Cobrar por Inversiones en Títulos Valores	234.014.604	197.721.462
Rendimientos por Cobrar por Cartera de Créditos	438.852.080	291.617.155
Comisiones por Cobrar	6.376.542	5.748.040
Rendimientos y Comisiones por Cobrar por Otras Cuentas por Cobrar	0	0
(Provisión para Rendimientos por Cobrar y Otros)	(8.558.895)	(9.935.350)
INVERSIONES EN EMPRESAS FILIALES, AFILIADAS Y SUCURSALES	0	0
Inversiones en Empresas Filiales y Afiliadas	0	0
Inversiones en Sucursales	0	0
(Provisión para Inversiones en Empresas Filiales, Afiliadas y Sucursales)	0	0
BIENES REALIZABLES	0	0
BIENES DE USO	1.890.179.773	1.767.364.496
OTROS ACTIVOS	1.508.179.820	1.006.408.850
TOTAL DEL ACTIVO	63.438.517.741	51.273.034.481

PASIVO	SEMESTRE I 30/06/16	SEMESTRE II 31/12/15
CAPTACIONES DEL PÚBLICO	57.674.063.134	46.961.722.891
Depósitos en Cuentas Corrientes	39.696.721.063	32.556.305.825
Cuentas Corrientes No Remuneradas	35.205.411.001	29.468.209.144
Cuentas Corrientes Remuneradas	3.674.924.029	2.918.834.636
Cuentas Corrientes Convenio Cambiario N 20	2.247.045	2.149.378
Depósitos y Certificados a la Vista	814.138.988	167.112.667
Otras Obligaciones a la Vista	967.899.656	698.404.206
Obligaciones por Operaciones de Mesa de Dinero	0	0
Depósitos de Ahorro	13.127.065.423	12.418.550.008
Depósitos a Plazo	3.850.708.558	1.258.483.910
Títulos Valores Emitidos por la Institución	0	0
Captaciones del Público Restringidas	31.668.434	29.978.942
Derechos y Participaciones Sobre Títulos o Valores	0	0
OBLIGACIONES CON EL BANCO CENTRAL DE VENEZUELA	0	0
CAPTACIONES Y OBLIGACIONES CON EL BANCO NACIONAL DE AHORRO Y PRÉSTAMO	0	0
OTROS FINANCIAMIENTOS OBTENIDOS	1.992.257	2.160.131
Obligaciones con Instituciones Financieras del País hasta 1 año	1.992.257	2.160.131
Obligaciones con Instituciones Financieras del País a más de 1 año	0	0
Obligaciones con Instituciones Financieras del Exterior hasta 1 año	0	0
Obligaciones con Instituciones Financieras del Exterior a más de 1 año	0	0
Obligaciones por Otros Financiamientos hasta 1 año	0	0
Obligaciones por Otros Financiamientos a más de 1 año	0	0
OTRAS OBLIGACIONES POR INTERMEDIACIÓN FINANCIERA	0	0
INTERESES Y COMISIONES POR PAGAR	54.874.118	16.477.052
Gastos por Pagar por Captaciones del Público	54.548.579	16.143.969
Gastos por Pagar por Obligaciones con el B.C.V.	0	0
Gastos por Pagar por Captaciones y Obligaciones con el BANAP	293.908	301.452
Gastos por Pagar por Otros Financiamientos Obtenidos	23.604	23.604
Gastos por Pagar por Otras Obligaciones por Intermediación Financiera	8.027	8.027
Gastos por Pagar por Obligaciones Convertibles en Capital	0	0
Gastos por Pagar por Obligaciones Subordinadas	0	0
ACUMULACIONES Y OTROS PASIVOS	858.654.501	716.264.225
OBLIGACIONES SUBORDINADAS	0	0
OBLIGACIONES CONVERTIBLES EN CAPITAL	0	0
TOTAL DEL PASIVO	58.589.584.010	47.696.624.299
GESTIÓN OPERATIVA	0	0

PATRIMONIO	SEMESTRE I 30/06/16	SEMESTRE II 31/12/15
CAPITAL SOCIAL	135.807.435	135.807.435
CAPITAL PAGADO	135.807.435	135.807.435
APORTES PATRIMONIALES NO CAPITALIZADOS	0	0
RESERVA DE CAPITAL	154.287.425	153.608.388
AJUSTES AL PATRIMONIO	1.401.974.998	648.271.882
RESULTADOS ACUMULADOS	2.790.046.356	2.249.528.158
GANANCIA O PÉRDIDA NO REALIZADA EN INVERSIONES EN TÍTULOS VALORES DISPONIBLES PARA LA VENTA (ACCIONES EN TESORERÍA)	366.817.517	389.194.319
TOTAL DE PATRIMONIO	4.848.933.731	3.576.410.182
TOTAL PASIVO Y PATRIMONIO	63.438.517.741	51.273.034.481
INVERSIONES CEDIDAS	0	0
CARTERA AGRÍCOLA DEL MES	216.500.000	182.200.000
CARTERA AGRÍCOLA ACUMULADA	3.664.834.833	2.215.291.877
CAPTACIONES DE ENTIDADES OFICIALES	6.908.479.811	4.801.963.503
MICROCREDITOS	862.059.440	564.081.400
CRÉDITOS AL SECTOR TURISMO SEGÚN LEGISLACIÓN VIGENTE	417.210.150	318.229.252
CRÉDITOS HIPOTECARIOS SEGÚN LA LEY ESPECIAL DE PROTECCIÓN AL DEUDOR HIPOTECARIO DE VIVIENDA	89.985.148	91.675.456
ÍNDICE DE SOLVENCIA PATRIMONIAL	14,33	11,16
CRÉDITOS OTORGADOS A LA ACTIVIDAD MANUFACTURERA	1.693.083.930	1.469.333.903

ASDRUBAL HERNÁNDEZ
Vicepresidente de Contabilidad

ARÍSTIDES MAZA TIRADO
Presidente

ÁNGEL STANLEY
Auditor Interno

FERNANDO MARCHENA
Gerente de Contabilidad

AUDITORES EXTERNOS
Deloitte
Lara Marambio & Asociados

COMISARIOS
TATIANA LILLO
MARY VILLARROEL

COMISARIOS SUPLENTE
ÁNGEL FLORES
MARIBEL CARABALLO

	AL 30/06/16	AL 31/12/15
CUENTAS CONTINGENTES DEUDORAS	0	1.124.648
ACTIVOS DE LOS FIDEICOMISOS	4.564.697.649	3.678.221.198
OTROS ENCARGOS DE CONFIANZA	0	0
CUENTAS DEUDORAS POR OTROS ENCARGOS DE CONFIANZA (FONDO MUTUAL HABITACIONAL)	611.113.283	528.789.316
OTRAS CUENTAS DEUDORAS DEL FONDO MUTUAL HABITACIONAL	0	0
OTRAS CUENTAS DE ORDEN DEUDORAS	756.612.282.617	397.037.982.160
OTRAS CUENTAS DE REGISTRO DEUDORAS	0	0

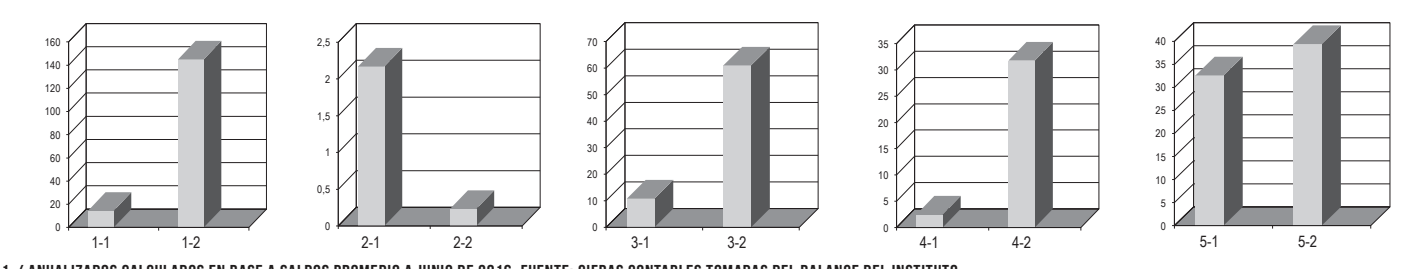
PATRIMONIO DE LOS FIDEICOMISOS						
TIPOS DE FIDEICOMISO	PERSONAS NATURALES	PERSONAS JURÍDICAS	ADMINISTRACIÓN CENTRAL	ADMINISTRACIONES PÚBLICAS, ESTADALES, MUNICIPALES Y DEL DISTRITO CAPITAL	ENTES DESCENTRALIZADOS Y OTROS ORGANISMOS CON RÉGIMEN ESPECIAL	TOTAL
Inversión	39.491.555	63.372.119			1.844.591	104.708.265
Garantía		4.600.000				4.600.000
Administración	1.135.250.075	21.852.489	110.386	14.722.678	2.852.714.197	4.024.649.825
Características mixtas						
Otros						
TOTAL	1.174.741.630	89.824.608	110.386	14.722.678	2.854.558.788	4.133.958.090

ESTADO DE RESULTADOS DE PUBLICACIÓN POR LOS PERÍODOS 30/06/16 Y 31/12/15

(Expresado en bolívares)

	AL 30/06/16	AL 31/12/15		AL 30/06/16	AL 31/12/15
INGRESOS FINANCIEROS	3.988.413.995	2.876.995.635	MARGEN DE INTERMEDIACIÓN FINANCIERA	3.407.634.146	2.478.990.208
Ingresos por Disponibilidades	0	0	GASTOS DE TRANSFORMACIÓN	(2.761.568.285)	(1.765.774.982)
Ingresos por Inversiones en Títulos Valores	677.927.070	577.027.862	Gastos de Personal	(846.838.886)	(592.026.707)
Ingresos por Cartera de Créditos	3.308.756.780	2.298.426.269	Gastos Generales y Administrativos	(1.583.455.163)	(952.233.395)
Ingresos por Otras Cuentas por Cobrar	1.730.145	1.541.504	Aportes al Fondo de Garantía de Depósitos y Protección Bancaria	(291.372.330)	(197.506.786)
Ingresos por Inversiones en Empresas Filiales, Afiliadas y Sucursales	0	0	Aportes a la Superintendencia de Bancos y Otras Instituciones Financieras	(39.901.906)	(24.008.094)
Ingresos por Oficina Principal y Sucursales	0	0	MARGEN OPERATIVO BRUTO	646.065.861	713.215.226
Otros Ingresos Financieros	0	0	Ingresos por Bienes Realizables	0	0
GASTOS FINANCIEROS	(1.030.454.894)	(733.006.122)	Ingresos por Programas Especiales	0	0
Gastos por Captaciones del Público	(1.014.955.497)	(731.200.628)	Ingresos Operativos Varios	2.944.300	10.544.467
Gastos por Obligaciones con el Banco Central de Venezuela	0	0	Gastos por Bienes Realizables	0	(232.228)
Gastos por Obligaciones con el Banco Nacional de Ahorro y Préstamo	0	0	Gastos por Depreciación, Amortización y Descalorización de Bienes Diversos	0	0
Gastos por Otros Financiamientos Obtenidos	(15.499.397)	(1.805.494)	Gastos Operativos Varios	(40.613.000)	(52.932.730)
Gastos por Otras Obligaciones por Intermediación Financiera	0	0	MARGEN OPERATIVO NETO	608.397.161	670.594.735
Gastos por Otras Obligaciones Subordinadas	0	0	Ingresos Extraordinarios	0	0
Gastos por Obligaciones Convertibles en Capital	0	0	Gastos Extraordinarios	(310.380)	(2.589.068)
Gastos por Oficina Principal y Sucursales	0	0	RESULTADO BRUTO ANTES DEL IMPUESTO	608.086.781	668.005.667
Otros Gastos Financieros	0	0	Impuesto Sobre la Renta	0	0
MARGEN FINANCIERO BRUTO	2.957.959.101	2.143.989.513	RESULTADO NETO	608.086.781	668.005.667
Ingreso por Recuperaciones de Activos Financieros	16.123.062	30.322.613	APLICACIÓN DEL RESULTADO NETO		
Gastos por Incobrabilidad y Desvalorización de Activos Financieros	(14.647.033)	(10.525.155)	Reserva Legal	0	0
Gastos por Incobrabilidad de Créditos y Otras Cuentas por Cobrar	(14.647.033)	(10.525.155)	Utilidad Estatutaria	30.404.339	33.400.283
Constitución de Provisión y Ajustes de Disponibilidades	0	0	Junta Directiva	30.404.339	33.400.283
MARGEN FINANCIERO NETO	2.959.435.130	2.163.786.971	Funcionarios y Empleados	0	0
Otros Ingresos Operativos	473.916.659	341.796.974	Otras Reservas de Capital	0	0
Otros Gastos Operativos	(25.717.643)	(26.593.737)	Aporte Losep	6.080.868	6.680.057
			Aporte Social	30.404.339	33.400.283
			Fondo Social	0	0
			Resultado Acumulado	541.197.235	594.525.044

PRINCIPALES INDICADORES FINANCIEROS									
1.- PATRIMONIO	TRIMESTRE JUNIO	2.- SOLVENCIA BANCARIA Y CALIDAD DE ACTIVOS	TRIMESTRE JUNIO	3.- GESTIÓN ADMINISTRATIVA 1-/	TRIMESTRE JUNIO	4.- RENTABILIDAD 1-/	TRIMESTRE JUNIO	5.- LIQUIDEZ	TRIMESTRE JUNIO
1.1) PATRIMONIO + GESTIÓN OPERATIVA / ACTIVO TOTAL X 100	14,33	2.1) PROVISIÓN PARA CARTERA DE CRÉDITO / CARTERA DE CRÉDITO BRUTA X 100	2,17	3.1) GASTOS DE PERSONAL + GASTOS OPERATIVOS / ACT. PRODUCTIVO PROMEDIO X 100	10,78	4.1) RESULTADO NETO / ACTIVO PROMEDIO X 100	2,45	5.1) DISPONIBILIDADES / CAPTACIONES DEL PÚBLICO X 100	32,59
1.2) ACTIVO IMPRODUCTIVO / PATRI + GESTIÓN OPERATIVA X 100	145,06	2.2) CARTERA INMOVILIZADA BRUTA / CARTERA DE CRÉDITOS BRUTA X 100	0,23	3.2) GASTOS DE PERSONAL + GASTOS OPERATIVOS / INGRESOS FINANCIEROS X 100	60,93	4.2) RESULTADO NETO / PATRIMONIO PROMEDIO X 100	31,75	5.2) DISPONIBILIDADES + INVERSIONES EN TÍTULOS VALORES / CAPTACIONES DE PÚBLICO X 100	39,40



1- / ANUALIZADOS CALCULADOS EN BASE A SALDOS PROMEDIO A JUNIO DE 2016. FUENTE: CIFRAS CONTABLES TOMADAS DEL BALANCE DEL INSTITUTO

JUNTA DIRECTIVA

Presidente: ARÍSTIDES MAZA TIRADO
Vicepresidente: EDMUNDO KABCHI MURGUS
Suplente: OCTAVIO MAZA UERTEO
Suplente: EDMUNDO KABCHI ZAKIA

Directores Principales: BERNARDO KABCHE DZOBAN, UMBERTO LILLAZ, FREDY MAZA TIRADO, GAMAL KABCHI, ELÍAS ANTONI MARTÍNEZ

Directores Suplentes: GEORGES DAVID KABCHI, MARGARITA CARRERA, GONZALO MAZA ANDUZE, MOUNIR JOSE KABCHE EL DOUAIH, JOSE LUIS FALCON

Secretario: CÉSAR CONTRERAS

Sede Principal Puerto Ordáz: Multicentro Banco Caroní, Vía Venezuela, Puerto Ordáz, Edo. Bolívar. Telf: (0286) 920.54.56 / 920.54.57

Sede Corporativa Caracas: Av. Universidad, Esquina Monroy, Torre Banco Caroní, Caracas. Telf: (0212) 509.51.02 al 13

Logo: Bolívar Fuerte (Una economía fuerte. Un bolívar fuerte. Un país fuerte.)

Logo: SOY CONSCIENTE CONSUMO EFICIENTE