



Banco Caroní

BANCO UNIVERSAL

RIF J-09504855-1

BALANCE GENERAL DE PUBLICACIÓN AL 31/12/16

(Expresado en bolívares)

BANCO CARONÍ, C.A. BANCO UNIVERSAL
CAPITAL SUSCRITO Y PAGADO Bs. 135.807.435,00
RESERVAS Y SUPERÁVIT Bs. 5.997.835.967,49
PATRIMONIO Bs. 6.133.643.402,49

Fundado en Ciudad Guayana en 1981 • 122 Puntos de Atención al Cliente a nivel nacional

ACTIVO	SEMESTRE II 31/12/16	SEMESTRE I 30/06/16
DISPONIBILIDADES	47.060.274.458	18.783.313.920
Efectivo	11.711.903.669	2.134.371.009
Banco Central de Venezuela	32.474.666.334	14.422.155.352
Bancos y Otras Instituciones Financieras del Pais	0	0
Bancos y Corresponsales del Exterior	50.362.388	114.030.360
Oficina Matriz y Sucursales	0	0
Efectos de Cobro Inmediato	2.823.342.067	2.112.757.199
(Provisión para Disponibilidades)	0	0
INVERSIONES EN TÍTULOS VALORES	21.061.756.442	12.651.263.157
Colocaciones en el BCV y Operaciones Interbancarias	6.244.785.000	1.744.136.544
Inversiones en Títulos Valores para Negociar	0	0
Inversiones en Títulos Valores Disponibles para la Venta	7.263.329.036	3.927.576.404
Inversiones en Títulos Valores Mantenidos hasta su Vencimiento	5.093.605.910	4.559.181.755
Inversiones en Disponibilidad Restringida	98.245.018	51.338.226
Inversiones en Otros Títulos Valores	2.361.791.478	2.369.030.228
(Provisión para Inversiones en Títulos Valores)	0	0
CARTERA DE CRÉDITOS	58.706.544.519	27.934.896.740
Créditos Vigentes	59.690.212.866	28.439.922.733
Créditos Reestructurados	41.250.937	50.115.673
Créditos Vencidos	155.735.810	54.381.279
Créditos de Litigio	10.668.693	11.143.481
(Provisión para Cartera de Créditos)	(1.191.323.778)	(620.666.426)
INTERESES Y COMISIONES POR COBRAR	1.019.331.198	670.684.331
Rendimientos por Cobrar por Disponibilidades	0	0
Rendimientos por Cobrar por Inversiones en Títulos Valores	317.484.962	234.014.604
Rendimientos por Cobrar por Cartera de Créditos	701.999.604	438.852.080
Comisiones por Cobrar	10.075.401	6.376.542
Rendimientos y Comisiones por Cobrar por Otras Cuentas por Cobrar	0	0
(Provisión para Rendimientos por Cobrar y Otros)	(10.228.769)	(8.558.895)
INVERSIONES EN EMPRESAS FILIALES, AFILIADAS Y SUCURSALES	0	0
Inversiones en Empresas Filiales y Afiliadas	0	0
Inversiones en Sucursales	0	0
(Provisión para Inversiones en Empresas Filiales, Afiliadas y Sucursales)	0	0
BIENES REALIZABLES	0	0
BIENES DE USO	2.825.326.210	1.890.179.773
OTROS ACTIVOS	2.614.858.372	1.508.179.820
TOTAL DEL ACTIVO	133.288.091.199	63.438.517.741

PASIVO	SEMESTRE II 31/12/16	SEMESTRE I 30/06/16
CAPTACIONES DEL PÚBLICO	124.302.248.763	57.674.063.134
Depósitos en Cuentas Corrientes	94.455.912.937	39.696.721.063
Cuentas Corrientes No Remuneradas	84.992.591.369	35.205.411.001
Cuentas Corrientes Remuneradas	8.533.927.047	3.674.924.029
Cuentas Corrientes Convenio Cambiario N 20	2.166.912	2.247.045
Depósitos y Certificados a la Vista	927.227.609	814.138.988
Otras Obligaciones a la Vista	1.320.990.795	967.899.656
Obligaciones por Operaciones de Mesa de Dinero	0	0
Depósitos de Ahorro	25.878.529.729	13.127.065.423
Depósitos a Plazo	2.635.298.459	3.850.708.558
Títulos Valores Emitidos por la Institución	0	0
Captaciones del Público Restringidas	11.516.843	31.668.434
Derechos y Participaciones Sobre Títulos o Valores	0	0
OBLIGACIONES CON EL BANCO CENTRAL DE VENEZUELA	0	0
CAPTACIONES Y OBLIGACIONES CON EL BANCO NACIONAL DE AHORRO Y PRÉSTAMO	0	0
OTROS FINANCIAMIENTOS OBTENIDOS	2.370.928	1.992.257
Obligaciones con Instituciones Financieras del Pais hasta 1 año	2.370.928	1.992.257
Obligaciones con Instituciones Financieras del Pais a más de 1 año	0	0
Obligaciones con Instituciones Financieras del Exterior hasta 1 año	0	0
Obligaciones con Instituciones Financieras del Exterior a más de 1 año	0	0
Obligaciones por Otros Financiamientos hasta 1 año	0	0
Obligaciones por Otros Financiamientos a más de 1 año	0	0
OTRAS OBLIGACIONES POR INTERMEDIACIÓN FINANCIERA	0	0
INTERESES Y COMISIONES POR PAGAR	47.793.286	54.874.118
Gastos por Pagar por Captaciones del Público	47.444.017	54.548.579
Gastos por Pagar por Obligaciones con el B.C.V.	0	0
Gastos por Pagar por Captaciones y Obligaciones con el BANAP	317.638	293.908
Gastos por Pagar por Otros Financiamientos Obtenidos	23.604	23.604
Gastos por Pagar por Otras Obligaciones por Intermediación Financiera	8.027	8.027
Gastos por Pagar por Obligaciones Convertibles en Capital	0	0
Gastos por Pagar por Obligaciones Subordinadas	0	0
ACUMULACIONES Y OTROS PASIVOS	2.802.034.819	858.654.501
OBLIGACIONES SUBORDINADAS	0	0
OBLIGACIONES CONVERTIBLES EN CAPITAL	0	0
TOTAL DEL PASIVO	127.154.447.796	58.589.584.010
GESTIÓN OPERATIVA	0	0

PATRIMONIO	SEMESTRE II 31/12/16	SEMESTRE I 30/06/16
CAPITAL SOCIAL	135.807.435	135.807.435
CAPITAL PAGADO	135.807.435	135.807.435
APORTES PATRIMONIALES NO CAPITALIZADOS	0	0
RESERVA DE CAPITAL	154.966.463	154.287.425
AJUSTES AL PATRIMONIO	1.763.745.873	1.401.974.998
RESULTADOS ACUMULADOS	3.600.981.707	2.790.046.356
GANANCIA O PÉRDIDA NO REALIZADA EN INVERSIONES EN TÍTULOS VALORES DISPONIBLES PARA LA VENTA (ACCIONES EN TESORERÍA)	478.141.925	366.817.517
TOTAL DE PATRIMONIO	6.133.643.403	4.848.933.731
TOTAL PASIVO Y PATRIMONIO	133.288.091.199	63.438.517.741
INVERSIONES CEDIDAS	0	0
CARTERA AGRÍCOLA DEL MES	205.000.000	216.500.000
CARTERA AGRÍCOLA ACUMULADA	4.847.671.145	3.664.834.833
CAPTACIONES DE ENTIDADES OFICIALES	10.880.431.329	6.908.479.811
MICROCREDITOS	1.492.262.407	862.059.440
CRÉDITOS AL SECTOR TURISMO SEGÚN LEGISLACIÓN VIGENTE	883.294.412	417.210.150
CRÉDITOS HIPOTECARIOS SEGÚN LA LEY ESPECIAL DE PROTECCIÓN AL DEUDOR HIPOTECARIO DE VIVIENDA	90.200.297	89.985.148
ÍNDICE DE SOLVENCIA PATRIMONIAL	10,28	14,33
CRÉDITOS OTORGADOS A LA ACTIVIDAD MANUFACTURERA	2.197.499.178	1.693.083.930

PATRIMONIO DE LOS FIDEICOMISOS

TIPOS DE FIDEICOMISO	PERSONAS NATURALES	PERSONAS JURÍDICAS	ADMINISTRACIÓN CENTRAL	ADMINISTRACIONES PÚBLICAS, ESTADALES, MUNICIPALES Y DEL DISTRITO CAPITAL	ENTES DESCENTRALIZADOS Y OTROS ORGANISMOS CON RÉGIMEN ESPECIAL	TOTAL
Inversión	34.308.006	65.352.188			1.844.591	101.504.785
Garantía		4.600.000				4.600.000
Administración	2.246.779.463	24.091.690	110.386	14.694.678	2.437.135.112	4.722.811.329
Características mixtas						
Otros						
TOTAL	2.281.087.469	94.043.878	110.386	14.694.678	2.438.979.703	4.828.916.114

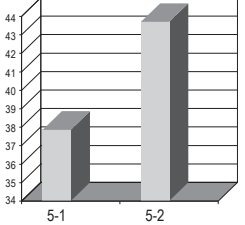
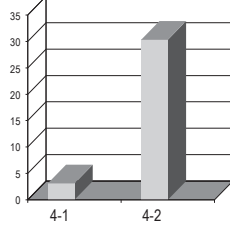
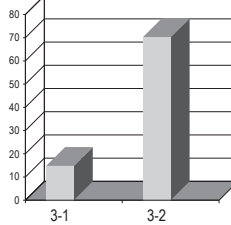
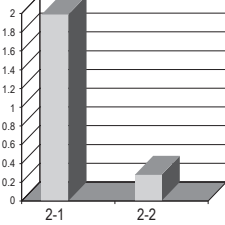
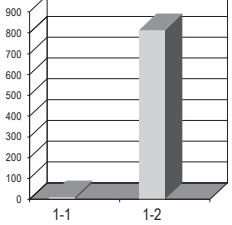
ESTADO DE RESULTADOS DE PUBLICACIÓN POR LOS PERÍODOS 31/12/16 Y 30/06/16

(Expresado en bolívares)

	AL 31/12/16	AL 30/06/16		AL 31/12/16	AL 30/06/16
INGRESOS FINANCIEROS	6.205.028.318	3.988.413.995	MARGEN DE INTERMEDIACIÓN FINANCIERA	6.106.629.632	3.407.634.146
Ingresos por Disponibilidades	0	0	GASTOS DE TRANSFORMACIÓN	(5.156.326.876)	(2.761.568.285)
Ingresos por Inversiones en Títulos Valores	790.977.797	677.927.070	Gastos de Personal	(1.993.386.339)	(846.838.886)
Ingresos por Cartera de Créditos	5.411.490.578	3.308.756.780	Gastos Generales y Administrativos	(2.746.608.351)	(1.583.455.163)
Ingresos por Otras Cuentas por Cobrar	2.559.943	1.730.145	Aportes al Fondo de Garantía de Depósitos y Protección Bancaria	(366.625.455)	(291.372.330)
Ingresos por Inversiones en Empresas Filiales, Afiliadas y Sucursales	0	0	Aportes a la Superintendencia de Bancos y Otras Instituciones Financieras	(49.706.731)	(39.901.906)
Ingresos por Oficina Principal y Sucursales	0	0	MARGEN OPERATIVO BRUTO	950.302.756	646.065.861
Otros Ingresos Financieros	0	0	Ingresos por Bienes Realizables	50.000.000	0
GASTOS FINANCIEROS	(1.313.328.347)	(1.030.454.894)	Ingresos por Programas Especiales	0	0
Gastos por Captaciones del Público	(1.313.300.819)	(1.014.955.497)	Ingresos Operativos Varios	33.906.636	2.944.300
Gastos por Obligaciones con el Banco Central de Venezuela	0	0	Gastos por Bienes Realizables	0	0
Gastos por Obligaciones con el Banco Nacional de Ahorro y Préstamo	0	0	Gastos por Depreciación, Amortización y Descalorización de Bienes Diversos	0	0
Gastos por Otros Financiamientos Obtenidos	(27.528)	(15.499.397)	Gastos Operativos Varios	(101.774.335)	(40.613.000)
Gastos por Otras Obligaciones por Intermediación Financiera	0	0	MARGEN OPERATIVO NETO	932.435.057	608.397.161
Gastos por Obligaciones Subordinadas	0	0	Ingresos Extraordinarios	56.450.208	0
Gastos por Obligaciones Convertibles en Capital	0	0	Gastos Extraordinarios	(1.303.001)	(310.380)
Gastos por Oficina Principal y Sucursales	0	0	RESULTADO BRUTO ANTES DEL IMPUESTO	987.582.264	608.086.781
Otros Gastos Financieros	0	0	Impuesto Sobre la Renta	(75.655.984)	0
MARGEN FINANCIERO BRUTO	4.891.699.971	2.957.959.101	RESULTADO NETO	911.926.280	608.086.781
Ingreso por Recuperaciones de Activos Financieros	8.639.607	16.123.062	APLICACIÓN DEL RESULTADO NETO		
Gastos por Incobrabilidad y Desvalorización de Activos Financieros	(89.171.910)	(14.647.033)	Reserva Legal	0	0
Gastos por Incobrabilidad de Créditos y Otras Cuentas por Cobrar	(89.171.910)	(14.647.033)	Utilidad Estatutaria	45.596.314	30.404.339
Constitución de Provisión y Ajustes de Disponibilidades	0	0	Junta Directiva	45.596.314	30.404.339
MARGEN FINANCIERO NETO	4.811.167.668	2.959.435.130	Funcionarios y Empleados	0	0
Otros Ingresos Operativos	1.320.161.623	473.916.659	Otras Reservas de Capital	0	0
Otros Gastos Operativos	(24.699.659)	(25.717.643)	Aporte Losep	9.119.263	6.080.868
			Aporte Social	45.596.314	30.404.339
			Fondo Social	0	0
			Resultado Acumulado	811.614.389	541.197.235

PRINCIPALES INDICADORES FINANCIEROS

1.- PATRIMONIO	TRIMESTRE DICIEMBRE	2.- SOLVENCIA BANCARIA Y CALIDAD DE ACTIVOS	TRIMESTRE DICIEMBRE	3.- GESTIÓN ADMINISTRATIVA 1-/	TRIMESTRE DICIEMBRE	4.- RENTABILIDAD 1-/	TRIMESTRE DICIEMBRE	5.- LIQUIDEZ	TRIMESTRE DICIEMBRE
1.1) PATRIMONIO + GESTIÓN OPERATIVA / ACTIVO TOTAL X 100	10,28	2.1) PROVISIÓN PARA CARTERA DE CRÉDITO / CARTERA DE CRÉDITO BRUTA X 100	1,99	3.1) GASTOS DE PERSONAL + GASTOS OPERATIVOS / ACT. PRODUCTIVO PROMEDIO X 100	14,73	4.1) RESULTADO NETO / ACTIVO PROMEDIO X 100	3,12	5.1) DISPONIBILIDADES / CAPTACIONES DEL PÚBLICO X 100	37,86
1.2) ACTIVO IMPRODUCTIVO / PATRI + GESTIÓN OPERATIVA X 100	810,37	2.2) CARTERA INMOBILIZADA BRUTA / CARTERA DE CRÉDITOS BRUTA X 100	0,28	3.2) GASTOS DE PERSONAL + GASTOS OPERATIVOS / INGRESOS FINANCIEROS X 100	70,34	4.2) RESULTADO NETO / PATRIMONIO PROMEDIO X 100	30,30	5.2) DISPONIBILIDADES + INVERSIONES EN TÍTULOS VALORES / CAPTACIONES DE PÚBLICO X 100	43,70



1-/ ANUALIZADOS CALCULADOS EN BASE A SALDOS PROMEDIO A DICIEMBRE DE 2016. FUENTE: CIFRAS CONTABLES TOMADAS DEL BALANCE DEL INSTITUTO

JUNTA DIRECTIVA

PRESIDENTE ARÍSTIDES MAZA TIRADO
VICEPRESIDENTE EDMUND KABCHI MURGUS

SUPLENTE OCTAVIO MAZA DUERTO
SUPLENTE EDMUNDO KABCHI ZAKIA

DIRECTORES PRINCIPALES
BERNARDO KABCHE DZOBAN
UMBERTO LILLAZ
FREDY MAZA TIRADO
GAMAL KABCHI
ELÍAS ANTONI MARTÍNEZ

DIRECTORES SUPLENTE
GEORGES DAVID KABCHI
MARGARITA CABRERA
GONZALO MAZA ANDUZE
MOUNIR JOSE KABCHE EL DOUAIH
JOSE LUIS FALCON

SECRETARIO
CÉSAR CONTRERAS

Sede Principal Puerto Ordáz

Multicentro Banco Caroní, Via Venezuela, Puerto Ordáz, Edo. Bolívar.
Telf: (0286) 920.54.56 / 920.54.57

Sede Corporativa Caracas

Av. Universidad, Esquina Monroy, Torre Banco Caroní, Caracas. Telf: (0212) 509.51.02 al 13



Cambie sus billetes y monedas del cono monetario anterior, por el valor equivalente, en cualquier agencia de la banca pública y privada y en el BCV.

www.reconversionbcv.org.ve