



Banco Caroní

BANCO UNIVERSAL

RIF J-09504855-1

BALANCE GENERAL DE PUBLICACIÓN AL 31/12/15

(Expresado en bolívares)

BANCO CARONÍ, C.A. BANCO UNIVERSAL
CAPITAL SUSCRITO Y PAGADO Bs. 135.807.435,00
RESERVAS Y SUPERÁVIT Bs. 3.440.602.747,07
PATRIMONIO Bs. 3.576.410.182,07

Fundado en Ciudad Guayana en 1981 • 137 Puntos de Atención al Cliente a nivel nacional

ACTIVO	SEMESTRE II 31/12/15	SEMESTRE I 30/06/15
DISPONIBILIDADES	15.848.065.983	10.058.998.123
Efectivo	1.297.047.997	939.288.939
Banco Central de Venezuela	13.182.093.903	8.135.590.197
Bancos y Otras Instituciones Financieras del País	0	0
Bancos y Corresponsales del Exterior	86.127.387	103.424.819
Oficina Matriz y Sucursales	0	0
Efectos de Cobro Inmediato	1.282.796.696	880.694.168
(Provisión para Disponibilidades)	0	0
INVERSIONES EN TÍTULOS VALORES	11.813.651.058	11.493.251.336
Colocaciones en el BCV y Operaciones Interbancarias	2.530.147.939	3.434.579.832
Inversiones en Títulos Valores para Negociar	0	0
Inversiones en Títulos Valores Disponibles para la Venta	2.541.254.963	2.434.732.586
Inversiones en Títulos Valores Mantenidos hasta su Vencimiento	4.592.809.173	3.967.343.305
Inversiones en Disponibilidad Restringida	44.584.202	42.025.844
Inversiones en Otros Títulos Valores	2.104.854.781	1.614.569.769
(Provisión para Inversiones en Títulos Valores)	0	0
CARTERA DE CRÉDITOS	20.352.392.787	13.400.897.535
Créditos Vigentes	20.752.745.563	13.661.708.865
Créditos Reestructurados	54.845.731	68.610.741
Créditos Vencidos	36.556.194	72.833.389
Créditos de Litigio	11.393.481	11.475.753
(Provisión para Cartera de Créditos)	(503.148.182)	(413.731.213)
INTERESES Y COMISIONES POR COBRAR	485.151.307	363.748.942
Rendimientos por Cobrar por Disponibilidades	0	0
Rendimientos por Cobrar por Inversiones en Títulos Valores	197.721.462	170.013.631
Rendimientos por Cobrar por Cartera de Créditos	291.617.155	236.931.695
Comisiones por Cobrar	5.748.040	4.435.725
Rendimientos y Comisiones por Cobrar por Otras Cuentas por Cobrar	0	0
(Provisión para Rendimientos por Cobrar y Otros)	(9.935.350)	(47.632.109)
INVERSIONES EN EMPRESAS FILIALES, AFILIADAS Y SUCURSALES	0	0
Inversiones en Empresas Filiales y Afiliadas	0	0
Inversiones en Sucursales	0	0
(Provisión para Inversiones en Empresas Filiales, Afiliadas y Sucursales)	0	0
BIENES REALIZABLES	0	232.229
BIENES DE USO	1.767.364.496	708.950.172
OTROS ACTIVOS	1.006.408.850	389.700.990
TOTAL DEL ACTIVO	51.273.034.481	36.415.779.327

PASIVO	SEMESTRE II 31/12/15	SEMESTRE I 30/06/15
CAPTACIONES DEL PÚBLICO	46.961.722.891	33.159.792.630
Depósitos en Cuentas Corrientes	32.556.305.825	23.343.977.011
Cuentas Corrientes No Remuneradas	29.468.209.144	20.657.065.417
Cuentas Corrientes Remuneradas	2.918.834.636	2.399.522.168
Cuentas Corrientes Convenio Cambiario N 20	2.149.378	2.894.629
Depósitos y Certificados a la Vista	167.112.667	284.494.797
Otras Obligaciones a la Vista	698.404.206	708.998.149
Obligaciones por Operaciones de Mesa de Dinero	0	0
Depósitos de Ahorro	12.418.550.008	8.777.427.931
Depósitos a Plazo	1.258.483.910	322.128.187
Títulos Valores Emitidos por la Institución	0	0
Captaciones del Público Restringidas	29.978.942	7.261.352
Derechos y Participaciones Sobre Títulos o Valores	0	0
OBLIGACIONES CON EL BANCO CENTRAL DE VENEZUELA	0	0
CAPTACIONES Y OBLIGACIONES CON EL BANCO NACIONAL DE VIVIENDA Y HÁBITAT	0	0
OTROS FINANCIAMIENTOS OBTENIDOS	2.160.131	1.691.215
Obligaciones con Instituciones Financieras del País hasta 1 año	2.160.131	1.691.215
Obligaciones con Instituciones Financieras del País a más de 1 año	0	0
Obligaciones con Instituciones Financieras del Exterior hasta 1 año	0	0
Obligaciones con Instituciones Financieras del Exterior a más de 1 año	0	0
Obligaciones por Otros Financiamientos hasta 1 año	0	0
Obligaciones por Otros Financiamientos a más de 1 año	0	0
OTRAS OBLIGACIONES POR INTERMEDIACIÓN FINANCIERA	0	0
INTERESES Y COMISIONES POR PAGAR	16.477.052	3.739.186
Gastos por Pagar por Captaciones del Público	16.143.969	3.344.035
Gastos por Pagar por Obligaciones con el B.C.V.	0	0
Gastos por Pagar por Captaciones y Obligaciones con el BANAVIH	301.452	363.520
Gastos por Pagar por Otros Financiamientos Obtenidos	23.604	23.604
Gastos por Pagar por Otras Obligaciones por Intermediación Financiera	8.027	8.027
Gastos por Pagar por Obligaciones Convertibles en Capital	0	0
Gastos por Pagar por Obligaciones Subordinadas	0	0
ACUMULACIONES Y OTROS PASIVOS	716.264.225	488.434.490
OBLIGACIONES SUBORDINADAS	0	0
OBLIGACIONES CONVERTIBLES EN CAPITAL	0	0
TOTAL DEL PASIVO	47.696.624.299	33.653.657.521
GESTIÓN OPERATIVA	0	0

PATRIMONIO	SEMESTRE II 31/12/15	SEMESTRE I 30/06/15
CAPITAL SOCIAL	135.807.435	135.807.435
CAPITAL PAGADO	135.807.435	135.807.435
APORTES PATRIMONIALES NO CAPITALIZADOS	0	0
RESERVA DE CAPITAL	153.608.388	152.929.351
AJUSTES AL PATRIMONIO	648.271.882	524.988.821
RESULTADOS ACUMULADOS	2.249.528.158	1.655.682.152
GANANCIA O PÉRDIDA NO REALIZADA EN INVERSIONES EN TÍTULOS VALORES DISPONIBLES PARA LA VENTA (ACCIONES EN TESORERÍA)	389.194.319	292.714.047
TOTAL DE PATRIMONIO	3.576.410.182	2.762.121.806
TOTAL PASIVO Y PATRIMONIO	51.273.034.481	36.415.779.327
INVERSIONES CEDIDAS	0	0
CARTERA AGRÍCOLA DEL MES	182.200.000	174.500.000
CARTERA AGRÍCOLA ACUMULADA	2.215.291.877	1.705.654.315
ACCIONES DE ENTIDADES OFICIALES	4.801.963.503	6.311.378.297
MICROCREDITOS	564.081.400	379.728.574
CRÉDITOS AL SECTOR TURISMO SEGÚN LEGISLACIÓN VIGENTE	318.229.252	160.613.742
CRÉDITOS HIPOTECARIOS SEGÚN LA LEY ESPECIAL DE PROTECCIÓN AL DEUDOR HIPOTECARIO DE VIVIENDA	91.675.456	99.443.589
ÍNDICE DE SOLVENCIA PATRIMONIAL	11,16	10,89
CRÉDITOS OTORGADOS A LA ACTIVIDAD MANUFACTURERA	1.469.333.903	1.152.853.430

ASDRUBAL HERNÁNDEZ
Vicepresidente de Contabilidad

ARÍSTIDES MAZA TIRADO
Presidente

ÁNGEL STANLEY
Auditor Interno

FERNANDO MARCHENA
Gerente de Contabilidad

AUDITORES EXTERNOS
Deloitte
Lara Marambio & Asociados

COMISARIOS
TATIANA LILLO
MARY VILLARROEL

COMISARIOS SUPLENTE
ÁNGEL FLORES
MARIBEL CARABALLO

	AL 31/12/15	AL 30/06/15
CUENTAS CONTINGENTES DEUDORAS	1.124.648	81.624.318
ACTIVOS DE LOS FIDEICOMISOS	3.678.221.198	3.227.552.447
OTROS ENCARGOS DE CONFIANZA	0	0
CUENTAS DEUDORAS POR OTROS ENCARGOS DE CONFIANZA (FONDO MUTUAL HABITACIONAL)	528.789.316	464.804.260
OTRAS CUENTAS DEUDORAS DEL FONDO MUTUAL HABITACIONAL	0	0
OTRAS CUENTAS DE ORDEN DEUDORAS	397.037.982.160	185.872.525.836
OTRAS CUENTAS DE REGISTRO DEUDORAS	0	0

PATRIMONIO DE LOS FIDEICOMISOS

TIPOS DE FIDEICOMISO	PERSONAS NATURALES	PERSONAS JURÍDICAS	ADMINISTRACIÓN CENTRAL	ADMINISTRACIONES PÚBLICAS, ESTADALES, MUNICIPALES Y DEL DISTRITO CAPITAL	ENTES DESCENTRALIZADOS Y OTROS ORGANISMOS CON RÉGIMEN ESPECIAL	TOTAL
Inversión	46.705.474	75.279.760			1.844.591	123.829.825
Garantía		4.600.000				4.600.000
Administración	1.034.256.802	15.966.470	110.386	14.733.678	2.098.756.135	3.163.823.471
Características mixtas						
Otros						
TOTAL	1.080.962.276	95.846.230	110.386	14.733.678	2.100.600.726	3.292.253.296

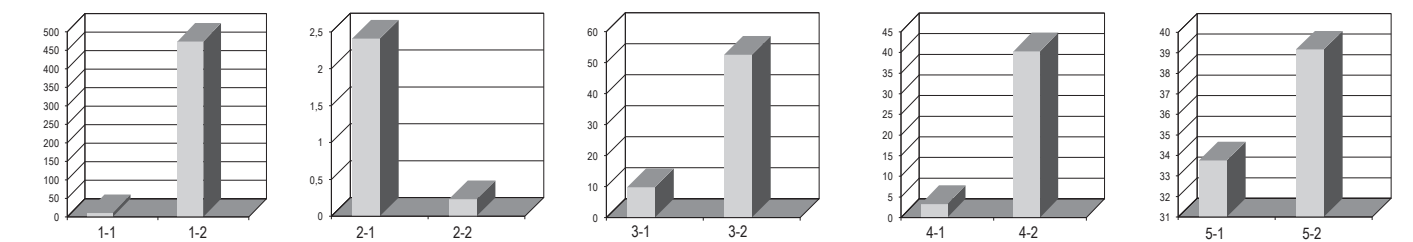
ESTADO DE RESULTADOS DE PUBLICACIÓN POR LOS PERÍODOS 31/12/15 Y 30/06/15

(Expresado en bolívares)

	AL 31/12/15	AL 30/06/15	AL 31/12/15	AL 30/06/15
INGRESOS FINANCIEROS	2.876.995.635	1.796.503.755	2.478.990.208	1.602.493.198
Ingresos por Disponibilidades	0	0	(1.765.774.982)	(1.080.417.604)
Ingresos por Inversiones en Títulos Valores	577.027.862	494.466.487	(592.026.707)	(374.336.777)
Ingresos por Cartera de Créditos	2.298.426.269	1.300.896.635	(952.233.395)	(535.917.264)
Ingresos por Otras Cuentas por Cobrar	1.541.504	1.140.633	(197.506.786)	(152.338.953)
Ingresos por Inversiones en Empresas Filiales, Afiliadas y Sucursales	0	0	(24.008.094)	(17.824.610)
Ingresos por Oficina Principal y Sucursales	0	0	0	0
Otros Ingresos Financieros	0	0	0	916.667
GASTOS FINANCIEROS	(733.006.122)	(549.633.882)	10.544.467	1.336.178
Gastos por Captaciones del Público	(731.200.628)	(549.596.007)	(232.228)	(1.560.329)
Gastos por Obligaciones con el Banco Central de Venezuela	0	0	0	0
Gastos por Obligaciones con el Banco Nacional de Ahorro y Préstamo	0	0	0	0
Gastos por Otros Financiamientos Obtenidos	(1.805.494)	(37.875)	(52.932.730)	(18.911.992)
Gastos por Otras Obligaciones por Intermediación Financiera	0	0	0	0
Gastos por Obligaciones Subordinadas	0	0	0	0
Gastos por Obligaciones Convertibles en Capital	0	0	0	0
Gastos por Oficina Principal y Sucursales	0	0	0	0
Otros Gastos Financieros	0	0	0	0
MARGEN FINANCIERO BRUTO	2.143.989.513	1.246.869.873	670.594.735	503.856.118
Ingreso por Recuperaciones de Activos Financieros	30.322.613	41.458.781	(2.589.068)	(2.703.143)
Gastos por Incobrabilidad y Desvalorización de Activos Financieros	(10.525.155)	(53.555.399)	0	0
Gastos por Incobrabilidad de Créditos y Otras Cuentas por Cobrar	(10.525.155)	(53.555.399)	0	0
Constitución de Provisión y Ajustes de Disponibilidades	0	0	0	0
MARGEN FINANCIERO NETO	2.163.786.971	1.234.773.255	668.005.667	501.152.975
Otros Ingresos Operativos	341.796.974	391.687.733	0	0
Otros Gastos Operativos	(26.593.737)	(23.967.790)	0	0
RESULTADO BRUTO ANTES DEL IMPUESTO	668.005.667	501.152.975	668.005.667	501.152.975
Impuesto Sobre la Renta	0	0	0	0
RESULTADO NETO	668.005.667	501.152.975	668.005.667	501.152.975
APLICACIÓN DEL RESULTADO NETO				
Reserva Legal	0	0	0	0
Utilidad Estatutaria	33.400.283	15.364.827	33.400.283	15.364.827
Junta Directiva	33.400.283	15.364.827	0	0
Funcionarios y Empleados	0	0	0	0
Otras Reservas de Capital	0	0	0	0
Aporte Losep	6.680.057	3.072.965	0	0
Aporte Social	33.400.283	15.364.827	0	0
Fondo Social	0	0	0	0
Resultado Acumulado	594.525.044	467.350.356	0	0

PRINCIPALES INDICADORES FINANCIEROS

1.- PATRIMONIO	TRIMESTRE DICIEMBRE	2.- SOLVENCIA BANCARIA Y CALIDAD DE ACTIVOS	TRIMESTRE DICIEMBRE	3.- GESTIÓN ADMINISTRATIVA 1-/	TRIMESTRE DICIEMBRE	4.- RENTABILIDAD 1-/	TRIMESTRE DICIEMBRE	5.- LIQUIDEZ	TRIMESTRE DICIEMBRE
1.1) PATRIMONIO + GESTIÓN OPERATIVA / ACTIVO TOTAL X 100	11,16	2.1) PROVISIÓN PARA CARTERA DE CRÉDITO / CARTERA DE CRÉDITO BRUTA X 100	2,41	3.1) GASTOS DE PERSONAL + GASTOS OPERATIVOS / ACT. PRODUCTIVO PROMEDIO X 100	9,77	4.1) RESULTADO NETO / ACTIVO PROMEDIO X 100	3,25	5.1) DISPONIBILIDADES / CAPTACIONES DEL PÚBLICO X 100	33,75
1.2) ACTIVO IMPRODUCTIVO / PATRI + GESTIÓN OPERATIVA X 100	474,00	2.2) CARTERA INMOVILIZADA BRUTA / CARTERA DE CRÉDITOS BRUTA X 100	0,23	3.2) GASTOS DE PERSONAL + GASTOS OPERATIVOS / INGRESOS FINANCIEROS X 100	52,52	4.2) RESULTADO NETO / PATRIMONIO PROMEDIO X 100	40,27	5.2) DISPONIBILIDADES + INVERSIONES EN TÍTULOS VALORES / CAPTACIONES DE PÚBLICO X 100	39,16



1- / ANUALIZADOS CALCULADOS EN BASE A SALDOS PROMEDIO A JUNIO DE 2015. FUENTE: CIFRAS CONTABLES TOMADAS DEL BALANCE DEL INSTITUTO

JUNTA DIRECTIVA

PRESIDENTE ARÍSTIDES MAZA TIRADO
VICEPRESIDENTE EDMUND KABCHI MURGUS
DIRECTORES PRINCIPALES BERNARDO KABCHE DZOUBAN, UMBERTO LILLAZ, FREDY MAZA TIRADO, GAMAL KABCHE, ELÍAS ANTONI MARTÍNEZ
DIRECTORES SUPLENTE GEORGES DAVID KABCHI, MARGARITA CABRERA, GONZALO MAZA ANDUZE, MOUNIR JOSE KABCHE EL DOUAIH, JOSE LUIS FALCON
SECRETARIO CÉSAR CONTRERAS

Sede Principal Puerto Ordáz
 Multicentro Banco Caroní, Via Venezuela, Puerto Ordáz, Edo. Bolívar.
 Telf: (0286) 920.54.56 / 920.54.57

Sede Corporativa Caracas
 Av. Universidad, Esquina Monroy, Torre Banco Caroní, Caracas. Telf: (0212) 509.51.02 al 13

SOY CONSCIENTE CONSUMO EFICIENTE