



ACTIVO	AL 31/03/16
DISPONIBILIDADES	15.362.338.398
Efectivo	1.511.072.875
Banco Central de Venezuela	12.760.342.391
Bancos y Otras Instituciones Financieras del País	0
Bancos y Corresponsales del Exterior	116.209.138
Oficina Matriz y Sucursales	0
Efectos de Cobro Inmediato	974.713.994
(Provisión para Disponibilidades)	0
INVERSIONES EN TÍTULOS VALORES	14.671.880.589
Colocaciones en el BCV y Operaciones Interbancarias	4.354.235.739
Inversiones en Títulos Valores para Negociar	0
Inversiones en Títulos Valores Disponibles para la Venta	3.083.271.172
Inversiones en Títulos Valores Mantenidos hasta su Vencimiento	4.808.371.868
Inversiones en Disponibilidad Restringida	49.732.832
Inversiones en Otros Títulos Valores	2.376.268.978
(Provisión para Inversiones en Títulos Valores)	0
CARTERA DE CRÉDITOS	26.168.498.752
Créditos Vigentes	26.635.730.678
Créditos Reestructurados	52.933.339
Créditos Vencidos	47.337.303
Créditos de Litigio	11.268.481
(Provisión para Cartera de Créditos)	(578.771.049)
INTERESES Y COMISIONES POR COBRAR	578.108.243
Rendimientos por Cobrar por Disponibilidades	0
Rendimientos por Cobrar por Inversiones en Títulos Valores	205.102.264
Rendimientos por Cobrar por Cartera de Créditos	379.089.474
Comisiones por Cobrar	4.941.367
Rendimientos y Comisiones por Cobrar por Otras Cuentas por Cobrar	0
(Provisión para Rendimientos por Cobrar y Otros)	(11.024.862)
INVERSIONES EN EMPRESAS FILIALES, AFILIADAS Y SUCURSALES	0
Inversiones en Empresas Filiales y Afiliadas	0
Inversiones en Sucursales	0
(Provisión para Inversiones en Empresas Filiales, Afiliadas y Sucursales)	0
BIENES REALIZABLES	0
BIENES DE USO	1.763.415.400
OTROS ACTIVOS	1.066.900.112
ACTIVO	59.611.141.494

PASIVO	AL 31/03/16
CAPTACIONES DEL PÚBLICO	54.222.812.013
Depósitos a la Vista	36.604.767.693
Cuentas Corrientes No Remuneradas	32.423.698.952
Cuentas Corrientes Remuneradas	3.814.988.919
Cuentas Corrientes Según Convenio Cambiario N° 20	35.336.842
Depósitos y Certificados a la Vista	330.742.980
Otras Obligaciones a la Vista	1.640.277.381
Obligaciones por Operaciones de Mesa de Dinero	0
Depósitos de Ahorro	13.490.376.014
Depósitos a Plazo	2.469.404.390
Títulos Valores Emitidos por la Institución	0
Captaciones del Público Restringidas	17.986.535
Derechos y Participaciones Sobre Títulos Valores	0
OBLIGACIONES CON EL BANCO CENTRAL DE VENEZUELA	0
CAPTACIONES Y OBLIGACIONES CON EL BANCO NACIONAL DE VIVIENDA Y HÁBITAT	0
OTROS FINANCIAMIENTOS OBTENIDOS	2.583.475
Obligaciones con Instituciones Financieras del País hasta 1 año	2.583.475
Obligaciones con Instituciones Financieras del País a más de 1 año	0
Obligaciones con Instituciones Financieras del Exterior hasta 1 año	0
Obligaciones con Instituciones Financieras del Exterior a más de 1 año	0
Obligaciones por Otros Financiamientos hasta 1 año	0
Obligaciones por Otros Financiamientos a más de 1 año	0
OTRAS OBLIGACIONES POR INTERMEDIACIÓN FINANCIERA	0
INTERESES Y COMISIONES POR PAGAR	26.110.740
Gastos por Pagar por Captaciones del Público	25.760.843
Gastos por Pagar por Obligaciones con el B.C.V.	0
Gastos por Pagar por Captaciones y Obligaciones con el BANAVIH	318.266
Gastos por Pagar por Otros Financiamientos Obtenidos	23.604
Gastos por Pagar por Otras Obligaciones por Intermediación Financiera	8.027
Gastos por Pagar por Otras Obligaciones	0
Gastos por Pagar por Obligaciones Subordinadas	0
ACUMULACIONES Y OTROS PASIVOS	662.004.666
OBLIGACIONES SUBORDINADAS	0
OBLIGACIONES CONVERTIBLES EN CAPITAL	0
PASIVO	54.913.510.894
GESTIÓN OPERATIVA	350.976.844

PATRIMONIO	AL 31/03/16
CAPITAL SOCIAL	135.807.435
CAPITAL PAGADO	135.807.435
APORTES PATRIMONIALES NO CAPITALIZADOS	0
RESERVA DE CAPITAL	153.608.388
AJUSTES AL PATRIMONIO	1.434.923.929
RESULTADOS ACUMULADOS	2.249.528.158
GANANCIA O PÉRDIDA NO REALIZADA EN INVERSIONES EN TÍTULOS VALORES DISPONIBLES PARA LA VENTA (ACCIONES EN TESORERÍA)	372.785.846
PATRIMONIO	4.346.653.756
TOTAL PASIVO Y PATRIMONIO	59.611.141.494
INVERSIONES CEDIDAS	0
CARTERA AGRÍCOLA DEL MES	456.000.000
CARTERA AGRÍCOLA ACUMULADA	3.209.144.919
CAPTACIONES DE ENTIDADES OFICIALES	7.276.346.211
MICROCRÉDITOS	724.107.826
CRÉDITOS AL SECTOR TURISMO SEGÚN LEGISLACIÓN VIGENTE	295.289.270
CRÉDITOS HIPOTECARIOS SEGÚN LA LEY ESPECIAL DE PROTECCIÓN AL DEUDOR HIPOTECARIO DE VIVIENDA	87.143.622
ÍNDICE DE SOLVENCIA PATRIMONIAL	12,61
CRÉDITOS OTORGADOS A LA ACTIVIDAD MANUFACTURERA	1.485.363.683

ASDRÚBAL HERNÁNDEZ
Vicepresidente de Contabilidad

ARÍSTIDES MAZA TIRADO
Presidente

ÁNGEL STANLEY
Auditor Interno

FERNANDO MARCHENA
Gerente de Contabilidad

AUDITORES EXTERNOS
Deloitte
Lara Marambio & Asociados

COMISARIOS
TATIANA LILLO
MARY VILLARROEL

COMISARIOS SUPLENTE
ÁNGEL FLORES
MARIBEL CARABALLO

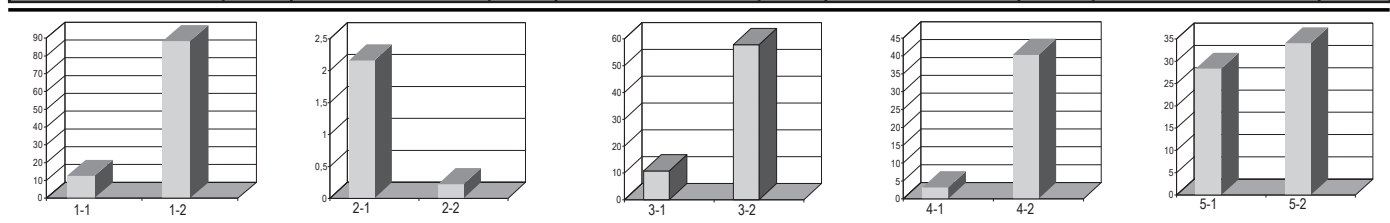
	AL 31/03/16
CUENTAS CONTINGENTES DEUDORAS	0
ACTIVOS DE LOS FIDEICOMISOS	4.010.660.298
OTROS ENCARGOS DE CONFIANZA	0
CUENTAS DEUDORAS POR OTROS ENCARGOS DE CONFIANZA (FONDO MUTUAL HABITACIONAL)	570.232.544
OTRAS CUENTAS DEUDORAS DEL FONDO MUTUAL HABITACIONAL	0
OTRAS CUENTAS DE ORDEN DEUDORAS	530.530.053.728
OTRAS CUENTAS DE REGISTRO DEUDORAS	0

PATRIMONIO DE LOS FIDEICOMISOS						
TIPOS DE FIDEICOMISO	PERSONAS NATURALES	PERSONAS JURÍDICAS	ADMINISTRACIÓN CENTRAL	ADMINISTRACIONES PÚBLICAS, ESTADALES, MUNICIPALES Y DEL DISTRITO CAPITAL	ENTES DESCENTRALIZADOS Y OTROS ORGANISMOS CON RÉGIMEN ESPECIAL	TOTAL
Inversión	43.919.383	60.372.119			1.844.591	106.136.093
Garantía		4.600.000				4.600.000
Administración	1.091.256.752	19.686.470	110.385	14.672.678	2.428.862.494	3.554.588.779
Características mixtas						
Otros						
TOTAL	1.135.176.135	84.658.589	110.385	14.672.678	2.430.707.085	3.665.324.872

ESTADO DE RESULTADOS DE PUBLICACIÓN POR EL PERÍODO 01/01/16 al 31/03/16
(expresado en bolívares)

	AL 31/03/16	AL 31/03/16
INGRESOS FINANCIEROS	1.879.238.688	1.409.716.430
Ingresos por Disponibilidades	0	
Ingresos por Inversiones en Títulos Valores	356.808.169	
Ingresos por Cartera de Créditos	1.521.666.832	
Ingresos por Otras Cuentas por Cobrar	763.687	
Ingresos por Inversiones en Empresas Filiales, Afiliadas y Sucursales	0	
Ingresos por Oficina Principal y Sucursales	0	
Otros Ingresos Financieros	0	
GASTOS FINANCIEROS	(466.982.929)	
Gastos por Captaciones del Público	(463.497.504)	
Gastos por Obligaciones con el Banco Central de Venezuela	0	
Gastos por Captaciones y Obligaciones con el BANAVIH	0	
Gastos por Otros Financiamientos Obtenidos	(3.485.425)	
Gastos por Otras Obligaciones por Intermediación Financiera	0	
Gastos por Obligaciones Subordinadas	0	
Gastos por Obligaciones Convertibles en Capital	0	
Gastos por Oficina Principal y Sucursales	0	
Otros Gastos Financieros	0	
MARGEN FINANCIERO BRUTO	1.412.255.759	
Ingreso por Recuperaciones de Activos Financieros	3.850.203	
Gastos por Incobrabilidad y Desvalorización de Activos Financieros	(6.389.532)	
Gastos por Incobrabilidad de Créditos y Otras Cuentas por Cobrar	(6.389.532)	
Constitución de Provisión y Ajustes de Disponibilidad	0	
MARGEN FINANCIERO NETO	1.409.716.430	
Otros Ingresos Operativos	208.293.897	
Otros Gastos Operativos	(12.717.767)	
MARGEN DE INTERMEDIACIÓN FINANCIERA	1.605.292.560	
GASTOS DE TRANSFORMACIÓN	(1.240.064.714)	
Gastos de Personal	(355.205.896)	
Gastos Generales y Administrativos	(731.649.204)	
Aportes al Fondo de Garantía de Depósitos y Protección Bancaria	(136.299.611)	
Aportes a la Superintendencia de Bancos y Otras Instituciones Financieras	(16.910.003)	
MARGEN OPERATIVO BRUTO	365.227.846	
Ingresos por Bienes Realizables	0	
Ingresos por Programas Especiales	0	
Ingresos Operativos Varios	530.120	
Gastos por Bienes Realizables	0	
Gastos Operativos Varios	(14.717.507)	
MARGEN OPERATIVO NETO	351.040.459	
Ingresos Extraordinarios	0	
Gastos Extraordinarios	(63.615)	
RESULTADO BRUTO ANTES DEL IMPUESTO	350.976.844	
Impuesto Sobre la Renta	0	
RESULTADO NETO	350.976.844	

PRINCIPALES INDICADORES FINANCIEROS									
1.- PATRIMONIO	TRIMESTRE MARZO	2.- SOLVENCIA BANCARIA Y CALIDAD DE ACTIVOS	TRIMESTRE MARZO	3.- GESTIÓN ADMINISTRATIVA 1-/	TRIMESTRE MARZO	4.- RENTABILIDAD 1-/	TRIMESTRE MARZO	5.- LIQUIDEZ	TRIMESTRE MARZO
1.1) PATRIMONIO + GESTIÓN OPERATIVA / ACTIVO TOTAL X 100	12,61	2.1) PROVISIÓN PARA CARTERA DE CRÉDITO / CARTERA DE CRÉDITO BRUTA X 100	2,16	3.1) GASTOS DE PERSONAL + GASTOS OPERATIVOS / ACT. PRODUCTIVO PROMEDIO X 100	10,75	4.1) RESULTADO NETO / ACTIVO PROMEDIO X 100	3,15	5.1) DISPONIBILIDADES / CAPTACIONES DE PÚBLICO X 100	28,33
1.2) ACTIVO IMPRODUCTIVO / PATRIMONIO + GESTIÓN OPERATIVA X 100	88,41	2.2) CARTERA INMOVILIZADA BRUTA / CARTERA DE CRÉDITOS BRUTA X 100	0,22	3.2) GASTOS DE PERSONAL + GASTOS OPERATIVOS / INGRESOS FINANCIEROS X 100	57,83	4.2) RESULTADO NETO / PATRIMONIO PROMEDIO X 100	40,29	5.2) DISPONIBILIDADES + INVERSIONES EN TÍTULOS VALORES / CAPTACIONES DE PÚBLICO X 100	34,02



JUNTA DIRECTIVA

PRESIDENTE: ARÍSTIDES MAZA TIRADO
VICEPRESIDENTE: EDMUNDO KABCHI MURGUS
SUPLENTE: OCTAVIO MAZA DUERTO
SUPLENTE: EDMUNDO KABCHI ZAKIA

DIRECTORES PRINCIPALES: BERNARDO KABCHE DZOUBAN, UMBERTO LILLAZ, FREDY MAZA TIRADO, GAMAL KABCHE, ELIAS ANTONI MARTÍNEZ

DIRECTORES SUPLENTE: GEORGES DAVID KABCHI, MARGARITA CABRERA, GONZALO MAZA ANDUZE, MOUNIR JOSE KABCHE EL DOUAIH, JOSE LUIS FALCON

SECRETARIO: CÉSAR CONTRERAS

Sede Principal Puerto Ordáz: Multicentro Banco Caroní, Vía Venezuela, Puerto Ordáz, Edo. Bolívar. Telf: (0286) 920.54.56 / 920.54.57

Sede Corporativa Caracas: Av. Universidad, Esquina Monroy, Torre Banco Caroní, Caracas. Telf: (0212) 509.51.02 al 13

SOY CONSUMO EFICIENTE