



ACTIVO	AL 30/09/18
<b>DISPONIBILIDADES</b>	<b>876.802.718</b>
Efectivo	191.783.025
Banco Central de Venezuela	463.896.958
Bancos y Otras Instituciones Financieras del País	0
Bancos y Corresponsales del Exterior	201.871.991
Oficina Matriz y Sucursales	0
Efectos de Cobro Inmediato	19.250.744
(Provisión para Disponibilidades)	0
<b>INVERSIONES EN TÍTULOS VALORES</b>	<b>598.886.273</b>
Colocaciones en el BCV y Operaciones Interbancarias	95.953
Inversiones en Títulos Valores para Negociar	0
Inversiones en Títulos Valores Disponibles para la Venta	46.660.392
Inversiones en Títulos Valores Mantenidos hasta su Vencimiento	485.670.403
Inversiones en Disponibilidad Restringida	65.572.880
Inversiones en Otros Títulos Valores	886.645
(Provisión para Inversiones en Títulos Valores)	0
<b>CARTERA DE CRÉDITOS</b>	<b>626.163.550</b>
Créditos Vigentes	637.233.500
Créditos Reestructurados	128
Créditos Vencidos	229.250
Créditos de Litigio	145
(Provisión para Cartera de Créditos)	(11.299.473)
<b>INTERESES Y COMISIONES POR COBRAR</b>	<b>15.955.422</b>
Rendimientos por Cobrar por Disponibilidades	0
Rendimientos por Cobrar por Inversiones en Títulos Valores	9.110.883
Rendimientos por Cobrar por Cartera de Créditos	6.841.383
Comisiones por Cobrar	3.438
Rendimientos y Comisiones por Cobrar por Otras Cuentas por Cobrar	0
(Provisión para Rendimientos por Cobrar y Otros)	(282)
<b>INVERSIONES EN EMPRESAS FILIALES, AFILIADAS Y SUCURSALES</b>	<b>0</b>
Inversiones en Empresas Filiales y Afiliadas	0
Inversiones en Sucursales	0
(Provisión para Inversiones en Empresas Filiales, Afiliadas y Sucursales)	0
<b>BIENES REALIZABLES</b>	<b>0</b>
<b>BIENES DE USO</b>	<b>11.683.297</b>
<b>OTROS ACTIVOS</b>	<b>169.973.895</b>
<b>ACTIVO</b>	<b>2.299.465.155</b>

PASIVO	AL 30/09/18
<b>CAPTACIONES DEL PÚBLICO</b>	<b>1.281.220.593</b>
Depósitos a la Vista	1.001.357.297
Cuentas Corrientes No Remuneradas	952.476.623
Cuentas Corrientes Remuneradas	48.880.674
Cuentas Corrientes Según Convenio Cambiario N° 20	23.783.443
Depósitos y Certificados a la Vista	3.937.714
Otras Obligaciones a la Vista	9.058.022
Obligaciones por Operaciones de Mesa de Dinero	0
Depósitos de Ahorro	242.702.620
Depósitos a Plazo	354.293
Títulos Valores Emitidos por la Institución	0
Captaciones del Público Restringidas	27.204
Derechos y Participaciones Sobre Títulos Valores	0
<b>OBLIGACIONES CON EL BANCO CENTRAL DE VENEZUELA</b>	<b>0</b>
<b>CAPTACIONES Y OBLIGACIONES CON EL BANCO NACIONAL DE VIVIENDA Y HÁBITAT</b>	<b>0</b>
<b>OTROS FINANCIAMIENTOS OBTENIDOS</b>	<b>24</b>
Obligaciones con Instituciones Financieras del País hasta 1 año	24
Obligaciones con Instituciones Financieras del País a más de 1 año	0
Obligaciones con Instituciones Financieras del Exterior hasta 1 año	0
Obligaciones con Instituciones Financieras del Exterior a más de 1 año	0
Obligaciones por Otros Financiamientos hasta 1 año	0
Obligaciones por Otros Financiamientos a más de 1 año	0
<b>OTRAS OBLIGACIONES POR INTERMEDIACIÓN FINANCIERA</b>	<b>0</b>
<b>INTERESES Y COMISIONES POR PAGAR</b>	<b>10.837</b>
Gastos por Pagar por Captaciones del Público	10.837
Gastos por Pagar por Obligaciones con el B.C.V.	0
Gastos por Pagar por Captaciones y Obligaciones con el BANAVIH	2
Gastos por Pagar por Otros Financiamientos Obtenidos	0
Gastos por Pagar por Otras Obligaciones por Intermediación Financiera	0
Gastos por Pagar por Otras Obligaciones	0
Gastos por Pagar por Obligaciones Subordinadas	0
<b>ACUMULACIONES Y OTROS PASIVOS</b>	<b>275.799.456</b>
<b>OBLIGACIONES SUBORDINADAS</b>	<b>0</b>
<b>OBLIGACIONES CONVERTIBLES EN CAPITAL</b>	<b>0</b>
<b>PASIVO</b>	<b>1.557.030.913</b>
<b>GESTIÓN OPERATIVA</b>	<b>36.979.332</b>

PATRIMONIO	AL 31/03/18
<b>CAPITAL SOCIAL</b>	<b>1.358</b>
<b>CAPITAL PAGADO</b>	<b>1.358</b>
<b>APORTES PATRIMONIALES NO CAPITALIZADOS</b>	<b>0</b>
<b>RESERVA DE CAPITAL</b>	<b>1.570</b>
<b>AJUSTES AL PATRIMONIO</b>	<b>744.848.545</b>
<b>RESULTADOS ACUMULADOS</b>	<b>5.476.926</b>
<b>GANANCIA O PÉRDIDA NO REALIZADA EN INVERSIONES EN TÍTULOS VALORES DISPONIBLES PARA LA VENTA (ACCIONES EN TESORERÍA)</b>	<b>(44.873.489)</b>
<b>PATRIMONIO</b>	<b>705.454.910</b>
<b>TOTAL PASIVO Y PATRIMONIO</b>	<b>2.299.465.155</b>
<b>INVERSIONES CEDIDAS</b>	<b>0</b>
<b>CARTERA AGRÍCOLA DEL MES</b>	<b>36.716.000</b>
<b>CARTERA AGRÍCOLA ACUMULADA</b>	<b>69.776.385</b>
<b>CAPTACIONES DE ENTIDADES OFICIALES</b>	<b>104.366.829</b>
<b>MICROCRÉDITOS</b>	<b>11.085.867</b>
<b>CRÉDITOS AL SECTOR TURISMO SEGÚN LEGISLACIÓN VIGENTE</b>	<b>98.157</b>
<b>CRÉDITOS HIPOTECARIOS SEGÚN LA LEY ESPECIAL DE PROTECCIÓN AL DEUDOR HIPOTECARIO DE VIVIENDA</b>	<b>302.110</b>
<b>ÍNDICE DE SOLVENCIA PATRIMONIAL</b>	<b>69.07</b>
<b>CRÉDITOS OTORGADOS A LA ACTIVIDAD MANUFACTURERA</b>	<b>5.915.835</b>

**ASDRÚBAL HERNÁNDEZ**  
 Vicepresidente de Contabilidad

**ARÍSTIDES MAZA TIRADO**  
 Presidente

**JAVIER DOMÍNGUEZ MONTILLA**  
 Auditor Interno (E)

**FERNANDO MARCHENA**  
 Gerente de Contabilidad

**AUDITORES EXTERNOS**  
**Deloitte**  
 Lara Marambio & Asociados

**COMISARIOS**  
**TATIANA LILLO**  
**MARY VILLARROEL**

**COMISARIOS SUPLENTE**  
**ÁNGEL FLORES**  
**MARIBEL CARABALLO**

	AL 30/09/18
<b>CUENTAS CONTINGENTES DEUDORAS</b>	<b>0</b>
<b>ACTIVOS DE LOS FIDEICOMISOS</b>	<b>1.669.111</b>
<b>OTROS ENCARGOS DE CONFIANZA</b>	<b>0</b>
<b>CUENTAS DEUDORAS POR OTROS ENCARGOS DE CONFIANZA (FONDO MUTUAL HABITACIONAL)</b>	<b>146.202</b>
<b>OTRAS CUENTAS DEUDORAS DEL FONDO MUTUAL HABITACIONAL</b>	<b>0</b>
<b>OTRAS CUENTAS DE ORDEN DEUDORAS</b>	<b>1.948.751.573</b>
<b>OTRAS CUENTAS DE REGISTRO DEUDORAS</b>	<b>0</b>

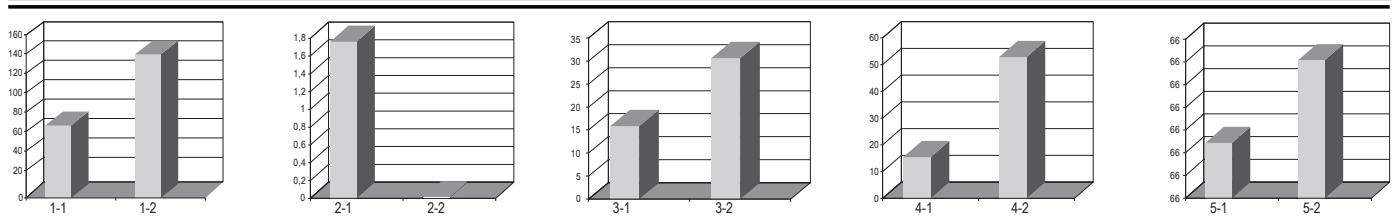
PATRIMONIO DE LOS FIDEICOMISOS						
TIPOS DE FIDEICOMISO	PERSONAS NATURALES	PERSONAS JURÍDICAS	ADMINISTRACIÓN CENTRAL	ADMINISTRACIONES PÚBLICAS, ESTADALES, MUNICIPALES Y DEL DISTRITO CAPITAL	ENTES DESCENTRALIZADOS Y OTROS ORGANISMOS CON RÉGIMEN ESPECIAL	TOTAL
<b>Inversión</b>	<b>611</b>	<b>761</b>			<b>18</b>	<b>1.391</b>
<b>Garantía</b>		<b>46</b>				<b>46</b>
<b>Administración</b>	<b>1.124.043</b>	<b>6.557</b>	<b>3</b>	<b>147</b>	<b>487.573</b>	<b>1.618.326</b>
<b>Características mixtas</b>						
<b>Otros</b>						
<b>TOTAL</b>	<b>1.124.655</b>	<b>7.365</b>	<b>3</b>	<b>147</b>	<b>487.592</b>	<b>1.619.763</b>

**ESTADO DE RESULTADOS DE PUBLICACIÓN POR EL PERÍODO 01/07/18 al 30/09/18**  
 (expresado en bolívares)

	AL 30/09/18
<b>INGRESOS FINANCIEROS</b>	<b>63.080.798</b>
Ingresos por Disponibilidades	0
Ingresos por Inversiones en Títulos Valores	6.949.744
Ingresos por Cartera de Créditos	56.130.785
Ingresos por Otras Cuentas por Cobrar	269
Ingresos por Inversiones en Empresas Filiales, Afiliadas y Sucursales	0
Ingresos por Oficina Principal y Sucursales	0
Otros Ingresos Financieros	0
<b>GASTOS FINANCIEROS</b>	<b>(2.316.155)</b>
Gastos por Captaciones del Público	(2.316.155)
Gastos por Obligaciones con el Banco Central de Venezuela	0
Gastos por Captaciones y Obligaciones con el BANAVIH	0
Gastos por Otros Financiamientos Obtenidos	0
Gastos por Otras Obligaciones por Intermediación Financiera	0
Gastos por Obligaciones Subordinadas	0
Gastos por Obligaciones Convertibles en Capital	0
Gastos por Oficina Principal y Sucursales	0
Otros Gastos Financieros	0
<b>MARGEN FINANCIERO BRUTO</b>	<b>60.764.643</b>
Ingreso por Recuperaciones de Activos Financieros	36
Gastos por Incobrabilidad y Desvalorización de Activos Financieros	(8.849.878)
Gastos por Incobrabilidad de Créditos y Otras Cuentas por Cobrar	(8.849.878)
Constitución de Provisión y Ajustes de Disponibilidad	0

	AL 30/09/18
<b>MARGEN FINANCIERO NETO</b>	<b>51.914.801</b>
Otros Ingresos Operativos	8.498.195
Otros Gastos Operativos	(1.275.272)
<b>MARGEN DE INTERMEDIACIÓN FINANCIERA</b>	<b>59.137.724</b>
<b>GASTOS DE TRANSFORMACIÓN</b>	<b>(20.299.285)</b>
Gastos de Personal	(9.471.130)
Gastos Generales y Administrativos	(10.065.114)
Aportes al Fondo de Garantía de Depósitos y Protección Bancaria	(758.355)
Aportes a la Superintendencia de Bancos y Otras Instituciones Financieras	(4.685)
<b>MARGEN OPERATIVO BRUTO</b>	<b>38.838.439</b>
Ingresos por Bienes Realizables	0
Ingresos por Programas Especiales	0
Ingresos Operativos Varios	24.001
Gastos por Bienes Realizables	0
Gastos Operativos Varios	(988.060)
<b>MARGEN OPERATIVO NETO</b>	<b>37.874.380</b>
Ingresos Extraordinarios	5
Gastos Extraordinarios	(68.566)
<b>RESULTADO BRUTO ANTES DEL IMPUESTO</b>	<b>37.805.819</b>
Impuesto Sobre la Renta	(826.487)
<b>RESULTADO NETO</b>	<b>36.979.332</b>

PRINCIPALES INDICADORES FINANCIEROS									
1.- PATRIMONIO	TRIMESTRE JUNIO	2.- SOLVENCIA BANCARIA Y CALIDAD DE ACTIVOS	TRIMESTRE JUNIO	3.- GESTIÓN ADMINISTRATIVA 1-/	TRIMESTRE JUNIO	4.- RENTABILIDAD 1-/	TRIMESTRE JUNIO	5.- LIQUEDEZ	TRIMESTRE JUNIO
1.1) PATRIMONIO + GESTIÓN OPERATIVA / ACTIVO TOTAL X 100	69,07	2.1) PROVISIÓN PARA CARTERA DE CRÉDITO / CARTERA DE CRÉDITO BRUTA X 100	1,77	3.1) GASTOS DE PERSONAL + GASTOS OPERATIVOS / ACT. PRODUCTIVO PROMEDIO X 100	15,87	4.1) RESULTADO NETO / ACTIVO PROMEDIO X 100	15,68	5.1) DISPONIBILIDADES / CAPTACIONES DE PÚBLICO X 100	68,43
1.2) ACTIVO IMPRODUCTIVO / PATRIMONIO + GESTIÓN OPERATIVA X 100	141,65	2.2) CARTERA INMOVILIZADA BRUTA / CARTERA DE CRÉDITOS BRUTA X 100	0,036	3.2) GASTOS DE PERSONAL + GASTOS OPERATIVOS / INGRESOS FINANCIEROS X 100	30,65	4.2) RESULTADO NETO / PATRIMONIO PROMEDIO X 100	50,96	5.2) DISPONIBILIDADES + INVERSIONES EN TÍTULOS VALORES / CAPTACIONES DE PÚBLICO X 100	72,08



1-/ ANUALIZADOS CALCULADOS EN BASE A SALDOS PROMEDIO A SEPTIEMBRE DE 2017. FUENTE: CIFRAS CONTABLES TOMADAS DEL BALANCE DEL INSTITUTO

**JUNTA DIRECTIVA**

**PRESIDENTE**  
 ARÍSTIDES MAZA TIRADO

**VICEPRESIDENTE**  
 EDMUND KABCHI MURGUS

**SUPLENTE**  
 OCTAVIO MAZA DUERTO

**SUPLENTE**  
 EDMUNDO KABCHI ZAKIA

**DIRECTORES PRINCIPALES**  
 BERNARDO KABCHE DZOUBANH  
 UMBERTO LILLAZ  
 FREDY MAZA TIRADO  
 GAMAL KABCHI  
 ELÍAS ANTONI MARTÍNEZ

**DIRECTORES SUPLENTE**  
 GEORGES DAVID KABCHI  
 MARGARITA CABRERA  
 GONZALO MAZA ANDUZE  
 MOUNIR JOSE KABCHE EL DOUAIH  
 JOSÉ LUIS FALCÓN

**SECRETARIO**  
 CÉSAR CONTRERAS

**Sede Principal Puerto Ordáz**  
 Multicentro Banco Caroní, Vía Venezuela,  
 Puerto Ordáz, Edo. Bolívar.  
 Telf: (0286) 920.54.56 / 920.54.57

**Sede Corporativa Caracas**  
 Av. Universidad, Esquina Monroy,  
 Torre Banco Caroní,  
 Caracas. Telf: (0212) 509.51.02 al 13

**SOY CONSUMO EFICIENTE**