



ACTIVO	AL 31/03/18
DISPONIBILIDADES	1.811.013.727.094
Efectivo	23.674.791.519
Banco Central de Venezuela	1.374.909.163.666
Bancos y Otras Instituciones Financieras del País	0
Bancos y Corresponsales del Exterior	299.842.592.925
Oficina Matriz y Sucursales	0
Efectos de Cobro Inmediato	112.587.178.984
(Provisión para Disponibilidades)	0
INVERSIONES EN TÍTULOS VALORES	686.862.888.745
Colocaciones en el BCV y Operaciones Interbancarias	7.660.477.000
Inversiones en Títulos Valores para Negociar	0
Inversiones en Títulos Valores Disponibles para la Venta	57.330.622.411
Inversiones en Títulos Valores Mantenidos hasta su Vencimiento	540.777.390.025
Inversiones en Disponibilidad Restringida	52.232.970.181
Inversiones en Otros Títulos Valores	28.861.429.128
(Provisión para Inversiones en Títulos Valores)	0
CARTERA DE CRÉDITOS	2.918.749.591.277
Créditos Vigentes	2.970.794.986.285
Créditos Reestructurados	15.564.772
Créditos Vencidos	321.188.776
Créditos de Litigio	15.079.559
(Provisión para Cartera de Créditos)	(52.397.228.115)
INTERESES Y COMISIONES POR COBRAR	30.628.087.419
Rendimientos por Cobrar por Disponibilidades	0
Rendimientos por Cobrar por Inversiones en Títulos Valores	3.494.129.560
Rendimientos por Cobrar por Cartera de Créditos	27.086.258.297
Comisiones por Cobrar	53.395.638
Rendimientos y Comisiones por Cobrar por Otras Cuentas por Cobrar	0
(Provisión para Rendimientos por Cobrar y Otros)	(5.696.076)
INVERSIONES EN EMPRESAS FILIALES, AFILIADAS Y SUCURSALES	0
Inversiones en Empresas Filiales y Afiliadas	0
Inversiones en Sucursales	0
(Provisión para Inversiones en Empresas Filiales, Afiliadas y Sucursales)	0
BIENES REALIZABLES	0
BIENES DE USO	74.598.149.511
OTROS ACTIVOS	207.524.799.412
ACTIVO	5.729.377.243.458

PASIVO	AL 31/03/18
CAPTACIONES DEL PÚBLICO	4.495.897.029.460
Depósitos a la Vista	3.994.942.605.643
Cuentas Corrientes No Remuneradas	3.754.696.117.705
Cuentas Corrientes Remuneradas	217.891.998.550
Cuentas Corrientes Según Convenio Cambiario N° 20	18.633.830.976
Depósitos y Certificados a la Vista	3.720.658.412
Otras Obligaciones a la Vista	43.443.403.812
Obligaciones por Operaciones de Mesa de Dinero	0
Depósitos de Ahorro	453.285.933.807
Depósitos a Plazo	48.916.229
Títulos Valores Emitidos por la Institución	0
Captaciones del Público Restringidas	4.176.169.969
Derechos y Participaciones Sobre Títulos Valores	0
OBLIGACIONES CON EL BANCO CENTRAL DE VENEZUELA	0
CAPTACIONES Y OBLIGACIONES CON EL BANCO NACIONAL DE VIVIENDA Y HÁBITAT	0
OTROS FINANCIAMIENTOS OBTENIDOS	2.464.584
Obligaciones con Instituciones Financieras del País hasta 1 año	2.464.584
Obligaciones con Instituciones Financieras del País a más de 1 año	0
Obligaciones con Instituciones Financieras del Exterior hasta 1 año	0
Obligaciones con Instituciones Financieras del Exterior a más de 1 año	0
Obligaciones por Otros Financiamientos hasta 1 año	0
Obligaciones por Otros Financiamientos a más de 1 año	0
OTRAS OBLIGACIONES POR INTERMEDIACIÓN FINANCIERA	0
INTERESES Y COMISIONES POR PAGAR	8.024.696
Gastos por Pagar por Captaciones del Público	7.712.547
Gastos por Pagar por Obligaciones con el B.C.V.	0
Gastos por Pagar por Captaciones y Obligaciones con el BANAVIH	280.518
Gastos por Pagar por Otros Financiamientos Obtenidos	23.604
Gastos por Pagar por Otras Obligaciones por Intermediación Financiera	8.027
Gastos por Pagar por Otras Obligaciones	0
Gastos por Pagar por Obligaciones Subordinadas	0
ACUMULACIONES Y OTROS PASIVOS	331.118.863.590
OBLIGACIONES SUBORDINADAS	0
OBLIGACIONES CONVERTIBLES EN CAPITAL	0
PASIVO	4.827.026.382.330
GESTIÓN OPERATIVA	54.351.119.873

ASDRÚBAL HERNÁNDEZ
Vicepresidente de Contabilidad

ARÍSTIDES MAZA TIRADO
Presidente

JAVIER DOMÍNGUEZ MONTILLA
Auditor Interno (E)

FERNANDO MARCHENA
Gerente de Contabilidad

AUDITORES EXTERNOS
Deloitte
Lara Marambio & Asociados

COMISARIOS
TATIANA LILLO
MARY VILLARROEL

COMISARIOS SUPLENTE
ÁNGEL FLORES
MARIBEL CARABALLO

	AL 31/03/18
CUENTAS CONTINGENTES DEUDORAS	0
ACTIVOS DE LOS FIDEICOMISOS	20.543.920.815
OTROS ENCARGOS DE CONFIANZA	0
CUENTAS DEUDORAS POR OTROS ENCARGOS DE CONFIANZA	0
(FONDO MUTUAL HABITACIONAL)	2.597.795.808
OTRAS CUENTAS DEUDORAS DEL FONDO MUTUAL HABITACIONAL	0
OTRAS CUENTAS DE ORDEN DEUDORAS	4.584.223.454.752
OTRAS CUENTAS DE REGISTRO DEUDORAS	0

PATRIMONIO	AL 31/03/18
CAPITAL SOCIAL	135.807.435
CAPITAL PAGADO	135.807.435
APORTES PATRIMONIALES NO CAPITALIZADOS	0
RESERVA DE CAPITAL	156.324.537
AJUSTES AL PATRIMONIO	838.902.264.476
RESULTADOS ACUMULADOS	35.355.380.118
GANANCIA O PÉRDIDA NO REALIZADA EN INVERSIONES EN TÍTULOS VALORES DISPONIBLES PARA LA VENTA (ACCIONES EN TESORERÍA)	(26.550.035.311)
PATRIMONIO	847.999.741.255
TOTAL PASIVO Y PATRIMONIO	5.729.377.243.458
INVERSIONES CEDIDAS	0
CARTERA AGRÍCOLA DEL MES	136.449.453.125
CARTERA AGRÍCOLA ACUMULADA	196.319.579.141
CAPTACIONES DE ENTIDADES OFICIALES	252.997.851.585
MICROCRÉDITOS	16.681.246.628
CRÉDITOS AL SECTOR TURISMO SEGÚN LEGISLACIÓN VIGENTE	4.204.799.324
CRÉDITOS HIPOTECARIOS SEGÚN LA LEY ESPECIAL DE PROTECCIÓN AL DEUDOR HIPOTECARIO DE VIVIENDA	448.784.696
ÍNDICE DE SOLVENCIA PATRIMONIAL	26,52
CRÉDITOS OTORGADOS A LA ACTIVIDAD MANUFACTURERA	272.144.215.359

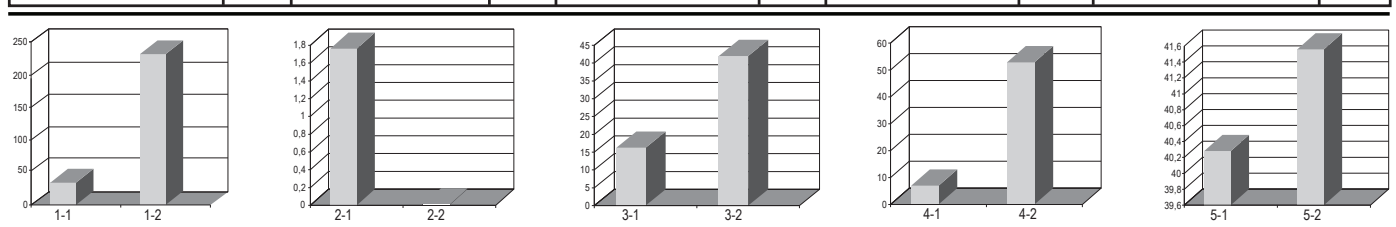
PATRIMONIO DE LOS FIDEICOMISOS						
TIPOS DE FIDEICOMISO	PERSONAS NATURALES	PERSONAS JURÍDICAS	ADMINISTRACIÓN CENTRAL	ADMINISTRACIONES PÚBLICAS, ESTADALES, MUNICIPALES Y DEL DISTRITO CAPITAL	ENTES DESCENTRALIZADOS Y OTROS ORGANISMOS CON RÉGIMEN ESPECIAL	TOTAL
Inversión	61.116.701	76.158.851			1.844.591	139.120.143
Garantía		4.600.000				4.600.000
Administración	11.381.715.643	90.139.070	398.009	14.746.993	8.175.564.736	19.662.564.451
Características mixtas						
Otros						
TOTAL	11.442.832.344	170.897.921	398.009	14.746.993	8.177.409.327	19.806.284.594

ESTADO DE RESULTADOS DE PUBLICACIÓN POR EL PERÍODO 01/01/18 al 31/03/18
(expresado en bolívares)

	AL 31/03/18
INGRESOS FINANCIEROS	156.002.760.529
Ingresos por Disponibilidades	0
Ingresos por Inversiones en Títulos Valores	3.512.522.601
Ingresos por Cartera de Créditos	152.487.081.290
Ingresos por Otras Cuentas por Cobrar	3.156.638
Ingresos por Inversiones en Empresas Filiales, Afiliadas y Sucursales	0
Ingresos por Oficina Principal y Sucursales	0
Otros Ingresos Financieros	0
GASTOS FINANCIEROS	(9.890.330.882)
Gastos por Captaciones del Público	(9.890.330.882)
Gastos por Obligaciones con el Banco Central de Venezuela	0
Gastos por Captaciones y Obligaciones con el BANAVIH	0
Gastos por Otros Financiamientos Obtenidos	0
Gastos por Otras Obligaciones por Intermediación Financiera	0
Gastos por Obligaciones Subordinadas	0
Gastos por Obligaciones Convertibles en Capital	0
Gastos por Oficina Principal y Sucursales	0
Otros Gastos Financieros	0
MARGEN FINANCIERO BRUTO	146.112.429.647
Ingreso por Recuperaciones de Activos Financieros	37.005.651
Gastos por Incobrabilidad y Desvalorización de Activos Financieros	(44.105.871.868)
Gastos por Incobrabilidad de Créditos y Otras Cuentas por Cobrar	(44.105.871.868)
Constitución de Provisión y Ajustes de Disponibilidad	0

	AL 31/03/18
MARGEN FINANCIERO NETO	102.043.563.430
Otros Ingresos Operativos	17.931.985.966
Otros Gastos Operativos	(635.684.030)
MARGEN DE INTERMEDIACIÓN FINANCIERA	119.339.865.366
GASTOS DE TRANSFORMACIÓN	(65.471.831.996)
Gastos de Personal	(14.590.054.950)
Gastos Generales y Administrativos	(46.055.960.450)
Aportes al Fondo de Garantía de Depósitos y Protección Bancaria	(4.357.247.190)
Aportes a la Superintendencia de Bancos y Otras Instituciones Financieras	(468.569.400)
MARGEN OPERATIVO BRUTO	53.868.033.370
Ingresos por Bienes Realizables	0
Ingresos por Programas Especiales	0
Ingresos Operativos Varios	2.364.382
Gastos por Bienes Realizables	0
Gastos Operativos Varios	(592.961.033)
MARGEN OPERATIVO NETO	53.277.436.719
Ingresos Extraordinarios	14.400.000.000
Gastos Extraordinarios	(130.682)
RESULTADO BRUTO ANTES DEL IMPUESTO	67.677.306.037
Impuesto Sobre la Renta	(13.326.186.164)
RESULTADO NETO	54.351.119.873

PRINCIPALES INDICADORES FINANCIEROS									
1.- PATRIMONIO	TRIMESTRE MARZO	2.- SOLVENCIA BANCARIA Y CALIDAD DE ACTIVOS	TRIMESTRE MARZO	3.- GESTIÓN ADMINISTRATIVA 1-/	TRIMESTRE MARZO	4.- RENTABILIDAD 1-/	TRIMESTRE MARZO	5.- LIQUIDEZ	TRIMESTRE MARZO
1.1) PATRIMONIO + GESTIÓN OPERATIVA / ACTIVO TOTAL X 100	26,52	2.1) PROVISIÓN PARA CARTERA DE CRÉDITO / CARTERA DE CRÉDITO BRUTA X 100	1,76	3.1) GASTOS DE PERSONAL + GASTOS OPERATIVOS / ACT. PRODUCTIVO PROMEDIO X 100	16,21	4.1) RESULTADO NETO / ACTIVO PROMEDIO X 100	6,93	5.1) DISPONIBILIDADES / CAPTACIONES DE PÚBLICO X 100	40,28
1.2) ACTIVO IMPRODUCTIVO / PATRIMONIO + GESTIÓN OPERATIVA X 100	235,51	2.2) CARTERA INMOVILIZADA BRUTA / CARTERA DE CRÉDITOS BRUTA X 100	0,01	3.2) GASTOS DE PERSONAL + GASTOS OPERATIVOS / INGRESOS FINANCIEROS X 100	41,97	4.2) RESULTADO NETO / PATRIMONIO PROMEDIO X 100	52,82	5.2) DISPONIBILIDADES + INVERSIONES EN TÍTULOS VALORES / CAPTACIONES DE PÚBLICO X 100	41,56



1-/ ANUALIZADOS CALCULADOS EN BASE A SALDOS PROMEDIO A SEPTIEMBRE DE 2017. FUENTE: CIFRAS CONTABLES TOMADAS DEL BALANCE DEL INSTITUTO

JUNTA DIRECTIVA

PRESIDENTE ARÍSTIDES MAZA TIRADO

VICEPRESIDENTE EDMUND KABCHI MURGUS

SUPLENTE OCTAVIO MAZA DUERTO

SUPLENTE EDMUNDO KABCHI ZAKIA

DIRECTORES PRINCIPALES BERNARDO KABCHE DZOUBANH, UMBERTO LILLAZ, FREDY MAZA TIRADO, GAMAL KABCHI, ELÍAS ANTONI MARTÍNEZ

DIRECTORES SUPLENTE GEORGES DAVID KABCHI, MARGARITA CABRERA, GONZALO MAZA ANDUZE, MOUNJIR JOSE KABCHE EL DOUAIHI, JOSÉ LUIS FALCÓN

SECRETARIO CÉSAR CONTRERAS

Sede Principal Puerto Ordáz
Multicentro Banco Caroní, Vía Venezuela, Puerto Ordáz, Edo. Bolívar.
Telf: (0296) 920.54.56 / 920.54.57

Sede Corporativa Caracas
Av. Universidad, Esquina Monroy, Torre Banco Caroní, Caracas. Telf: (0212) 509.51.02 al 13

SOY CONSUMO EFICIENTE