



ACTIVO	AL 31/03/15
DISPONIBILIDADES	7.362.201.619
Banco Central de Venezuela	729.496.728
Bancos y otras Instituciones Financieras del País	6.117.950.192
Bancos y Corresponsales del Exterior	0
Oficina Matriz y Sucursales	114.899.258
Efectos de Cobro Inmediato	0
(Provisión para Disponibilidades)	399.855.441
INVERSIONES EN TÍTULOS VALORES	9.593.728.154
Colocaciones en el BCV y operaciones interbancarias	1.923.244.763
Inversiones en Títulos Valores para Negociar	0
Inversiones en Títulos Valores Disponibles para la Venta	1.951.055.220
Inversiones en Títulos Valores Mantenidos hasta su vencimiento	4.180.918.830
Inversiones en Disponibilidad Restringida	41.081.763
Inversiones en otros Títulos Valores	1.497.427.578
(Provisión para Inversiones en Títulos Valores)	0
CARTERA DE CRÉDITOS	10.071.656.058
Créditos Vigentes	10.266.005.287
Créditos Reestructurados	70.066.796
Créditos Vencidos	73.057.639
Créditos de Litigio	11.475.753
(Provisión para Cartera de Créditos)	(348.949.417)
INTERESES Y COMISIONES POR COBRAR	295.345.447
Rendimientos por Cobrar por Disponibilidades	0
Rendimientos por Cobrar por Inversiones en Títulos Valores	139.793.398
Rendimientos por Cobrar por Cartera de Créditos	202.287.283
Comisiones por Cobrar	3.648.271
Rendimientos y Comisiones por Cobrar por otras Cuentas por Cobrar	0
(Provisión para Rendimientos por Cobrar por otros)	(50.383.505)
INVERSIONES EN EMPRESAS FILIALES, AFILIADAS Y SUCURSALES	0
Inversiones en Empresas Filiales y Afiliadas	0
Inversiones en Sucursales	0
(Provisión para Inversiones en Empresas Filiales, Afiliadas y Sucursales)	0
BIENES REALIZABLES	879.361
BIENES DE USO	650.035.804
OTROS ACTIVOS	367.463.756
TOTAL DEL ACTIVO	28.341.310.199

PASIVO	AL 31/03/15
CAPTACIONES DEL PÚBLICO	25.531.705.837
Depósitos a la Vista	16.571.830.278
Cuentas Corrientes No Remuneradas	14.052.055.171
Cuentas Corrientes Remuneradas	2.051.343.537
Cuentas Corrientes según Convenio Cambiario N° 20	8.848.467
Depósitos y Certificados a la Vista	459.583.103
Otras Obligaciones a la vista	693.265.425
Obligaciones por Operaciones de Mesa de Dinero	0
Depósitos de Ahorro	8.032.390.861
Depósitos a Plazo	227.927.952
Títulos Valores emitidos por la Institución	0
Captaciones del Público Restringidas	6.291.321
Derechos y Participaciones sobre Títulos Valores	0
OBLIGACIONES CON EL BANCO CENTRAL DE VENEZUELA	0
OBLIGACIONES CON EL BANCO NACIONAL DE VIVIENDA Y HABITAT	0
OTROS FINANCIEROS OBTENIDOS	1.853.878
Obligaciones con Instituciones Financieras del País hasta 1 año	1.853.878
Obligaciones con Instituciones Financieras del País a más de 1 año	0
Obligaciones con Instituciones Financieras del Exterior hasta 1 año	0
Obligaciones con Instituciones Financieras del Exterior a más de 1 año	0
Obligaciones por Otros Financiamientos hasta 1 año	0
Obligaciones por Otros Financiamientos a más de 1 año	0
OTRAS OBLIGACIONES POR INTERMEDIACIÓN FINANCIERA	0
INTERESES Y COMISIONES POR PAGAR	5.407.422
Gastos por Pagar por Captaciones del Público	4.986.557
Gastos por Pagar por Obligaciones con el B.C.V.	0
Gastos por Pagar por Captaciones y Obligaciones con el BANAVIH	389.233
Gastos por Pagar por Otros Financiamientos Obtenidos	23.604
Gastos por Pagar por Otros Financiamientos por Intermediación Financiera	8.028
Gastos por Pagar por otras Obligaciones	0
Gastos por Pagar por Obligaciones Subordinadas	0
ACUMULACIONES Y OTROS PASIVOS	372.226.751
OBLIGACIONES SUBORDINADAS	0
OBLIGACIONES CONVERTIBLES EN CAPITAL	0
TOTAL DEL PASIVO	25.911.193.888
GESTIÓN OPERATIVA	292.193.675

ASDRUBAL HERNÁNDEZ
Vicepresidente de Contabilidad

ARÍSTIDES MAZA TIRADO
Presidente

ANGEL STANLEY
Auditor Interno

FERNANDO MARCHENA
Gerente de Contabilidad

AUDITORES EXTERNOS
Deloitte
Lara Maramba & Asociados

COMISARIOS
TATIANA LILO
MARY VILLARROEL

COMISARIOS SUPLENTE
ANGEL FLORES
MARIBEL CARABALLO

PATRIMONIO	AL 31/03/15
CAPITAL SOCIAL	135.807.435
CAPITAL PAGADO	135.807.435
APORTES PATRIMONIALES NO CAPITALIZADOS	0
RESERVA DE CAPITAL	152.250.314
AJUSTES AL PATRIMONIO	395.592.920
RESULTADOS ACUMULADOS	1.211.347.934
GANANCIA O PÉRDIDA NO REALIZADA EN INVERSIONES EN TÍTULOS VALORES DISPONIBLES PARA LA VENTA (ACCIONES EN TESORERÍA)	242.924.033
PATRIMONIO	2.137.922.636
TOTAL PASIVO Y PATRIMONIO	28.341.310.199
INVERSIONES CEDIDAS	0
CARTERA AGRÍCOLA DEL MES	226.638.000
CARTERA AGRÍCOLA ACUMULADA	1.537.386.350
CAPTACIONES DE ENTIDADES OFICIALES	3.502.150.996
MICROCRÉDITOS	313.345.546
CRÉDITOS AL SECTOR TURISMO SEGÚN LEGISLACIÓN VIGENTE	159.689.260
CRÉDITOS HIPOTECARIOS SEGÚN LA LEY ESPECIAL DE PROTECCIÓN AL DEUDOR HIPOTECARIO DE VIVIENDA	97.211.762
INDICE DE SOLVENCIA PATRIMONIAL	11.55
CRÉDITOS OTORGADOS A LA ACTIVIDAD MANUFACTURERA	810.312.738

	AL 31/03/15
CUENTAS CONTINGENTES DEUDORAS	6.505.000
ACTIVOS DE LOS FIDEICOMISOS	2.980.792.455
OTROS ENCARGOS DE CONFIANZA	0
CUENTAS DEUDORAS POR OTROS ENCARGOS DE CONFIANZA (FONDO MUTUAL HABITACIONAL)	433.905.124
OTRAS CUENTAS DEUDORAS DEL FONDO MUTUAL HABITACIONAL	0
OTRAS CUENTAS DE ORDEN DEUDORAS	126.959.060.667
OTRAS CUENTAS DE REGISTRO DEUDORAS	0

PATRIMONIO DE LOS FIDEICOMISOS						
TIPOS DE FIDEICOMISO	PERSONAS NATURALES	PERSONAS JURÍDICAS	ADMINISTRACIÓN CENTRAL	ADMINISTRACIONES PÚBLICAS, ESTADALES, MUNICIPALES Y DEL DISTRITO CAPITAL	ENTES DESCENTRALIZADOS Y OTROS ORGANISMOS CON RÉGIMEN ESPECIAL	TOTAL
Inversión	54.012.430	49.876.735			1.852.740	105.741.905
Garantía		4.600.000				4.600.000
Administración	663.472.372	38.307.536	110.386	14.679.128	1.869.353.860	2.585.923.282
Características mixtas						
Otros						
TOTAL	717.484.802	92.784.271	110.386	14.679.128	1.871.206.600	2.696.265.187

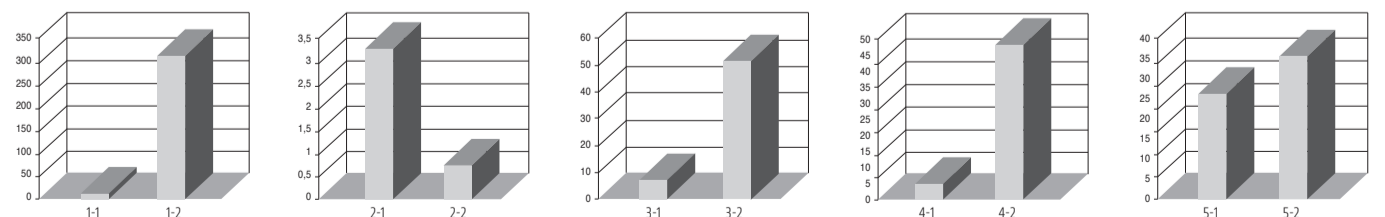
ESTADO DE RESULTADOS DE PUBLICACIÓN POR LOS PERÍODOS 01/01/15 AL 31/03/15

(expresado en bolívares)

	AL 31/03/15		AL 31/03/15
INGRESOS FINANCIEROS	789.125.805	MARGEN FINANCIERO NETO	527.677.691
Ingresos por Disponibilidades	0	Otros Ingresos Operativos	267.391.490
Ingresos por Inversiones en Títulos Valores	222.154.486	MARGEN DE INTERMEDIACIÓN FINANCIERA	(12.944.006)
Ingresos por Cartera de Créditos	566.445.500	GASTOS DE TRANSFORMACIÓN	(480.475.483)
Ingresos por Otras Cuentas por Cobrar	525.819	Gastos de Personal	(157.201.519)
Ingresos por Inversiones en Empresas Filiales, Afiliadas y Sucursales	0	Gastos Generales y Administrativos	(238.192.182)
Ingresos por Oficina Principal y Sucursales	0	Aportes al Fondo de Garantía de Depósitos y Protección Bancaria	(76.169.477)
Otros Ingresos Financieros	0	Aportes a la Superintendencia de Bancos y Otras Instituciones Financieras	(8.912.305)
GASTOS FINANCIEROS	(263.644.497)	MARGEN OPERATIVO BRUTO	302.449.692
Gastos por Captaciones del Público	(263.632.539)	Ingresos por Bienes Realizables	0
Gastos por Obligaciones con el Banco Central de Venezuela	0	Ingresos por Programas Especiales	0
Gastos por obligaciones con el Banco Nacional de Ahorro y Préstamo	0	Ingresos Operativos Varios	1.337.917
Gastos por otros Financiamientos Obtenidos	(11.958)	Gastos por Bienes Realizables	(996.531)
Gastos por otras Obligaciones por Intermediación Financiera	0	Gastos Operativos Varios	(7.625.007)
Gastos por Obligaciones Subordinadas	0	MARGEN OPERATIVO NETO	295.166.071
Gastos por Obligaciones Convertibles en Capital	0	Ingresos Extraordinarios	0
Gastos por Oficina Principal y Sucursales	0	Gastos Extraordinarios	(2.972.396)
Otros Gastos Financieros	0	RESULTADO BRUTO ANTES DEL IMPUESTO	292.193.675
MARGEN FINANCIERO BRUTO	525.481.308	Impuesto Sobre la Renta	0
Ingreso por Recuperación de Activos	20.239.449	RESULTADO NETO	292.193.675
Gastos por Incobrabilidad y Desvalorización de Activos Financieros	(18.043.066)		
Gastos por Incobrabilidad de Créditos y otras Cuentas por Cobrar	(18.043.066)		
Constitución de Provisión y Ajustes de Disponibilidades	0		

PRINCIPALES INDICADORES FINANCIEROS

1.- PATRIMONIO	TRIMESTRE MARZO	2.- SOLVENCIA BANCARIA Y CALIDAD DE ACTIVOS	TRIMESTRE MARZO	3.- GESTIÓN ADMINISTRATIVA 1/	TRIMESTRE MARZO	4.- RENTABILIDAD 1/	TRIMESTRE MARZO	5.- LIQUIDEZ	TRIMESTRE MARZO
1.1) PATRIMONIO + GESTIÓN OPERATIVA / ACTIVO TOTAL X 100	11,55	2.1) PROVISIÓN PARA CARTERA DE CRÉDITO / CARTERA DE CRÉDITO BRUTA X 100	3,35	3.1) GASTOS DE PERSONAL + GASTOS OPERATIVOS / ACT. PRODUCTIVO PROMEDIO X 100	8,27	4.1) RESULTADO NETO / ACTIVO PROMEDIO X 100	4,31	5.1) DISPONIBILIDADES / CAPTACIONES DE PÚBLICO X 100	28,84
1.2) ACTIVO IMPRODUCTIVO / PATRI + GESTIÓN OPERATIVA X 100	319,18	2.2) CARTERA INMOVILIZADA BRUTA / CARTERA DE CRÉDITOS BRUTA X 100	0,81	3.2) GASTOS DE PERSONAL + GASTOS OPERATIVOS / INGRESOS FINANCIEROS X 100	50,11	4.2) RESULTADO NETO / ACTIVO PROMEDIO X 100	48,66	5.2) DISPONIBILIDADES + INVERSIONES EN TÍTULOS VALORES / CAPTACIONES DE PÚBLICO X 100	36,48



1- / ANUALIZADOS CALCULADOS EN BASE A SALDOS PROMEDIO A MARZO DE 2015. FUENTE: CIFRAS CONTABLES TOMADAS DEL BALANCE DEL INSTITUTO

JUNTA DIRECTIVA

PRESIDENTE
ARÍSTIDES MAZA TIRADO

SUPLLENTE
OCTAVIO MAZA DUERTO

VICEPRESIDENTE
EDMUND KABCHI MURGUS

SUPLLENTE
EDMUND KABCHI ZAKIA

DIRECTORES PRINCIPALES
UMBERTO LILLAZ
BERNARDO KABCHE DZOUBAN
FREDY MAZA TIRADO
ROBÉN CREIXENS SAVIGNON
ELIAS ANTONI MARTÍNEZ

DIRECTORES SUPLENTE
MARGARITA CABRERA
MOUHIR KABCHE EL DOUAIH
GONZALO MAZA ANDUZE
GAMAL KABCHI
ARMANDO MÉNDEZ FULGENCIO
SECRETARIO
CÉSAR CONTRERAS

Sede Principal Puerto Ordáz
Multicentro Banco Caroní, Vía Venezuela,
Puerto Ordáz, Edo. Bolívar.
Telf: (0286) 920.54.56 / 920.54.57

Sede Corporativa Caracas
Av. Universidad, Esquina Monroy,
Torre Banco Caroní,
Caracas. Telf: (0212) 509.51.02 al 13



SOY CONSCIENTE CONSUMO EFICIENTE

Cambie sus billetes y monedas del cono monetario anterior, por el valor equivalente, en cualquier agencia de la banca pública y privada y en el BCV.